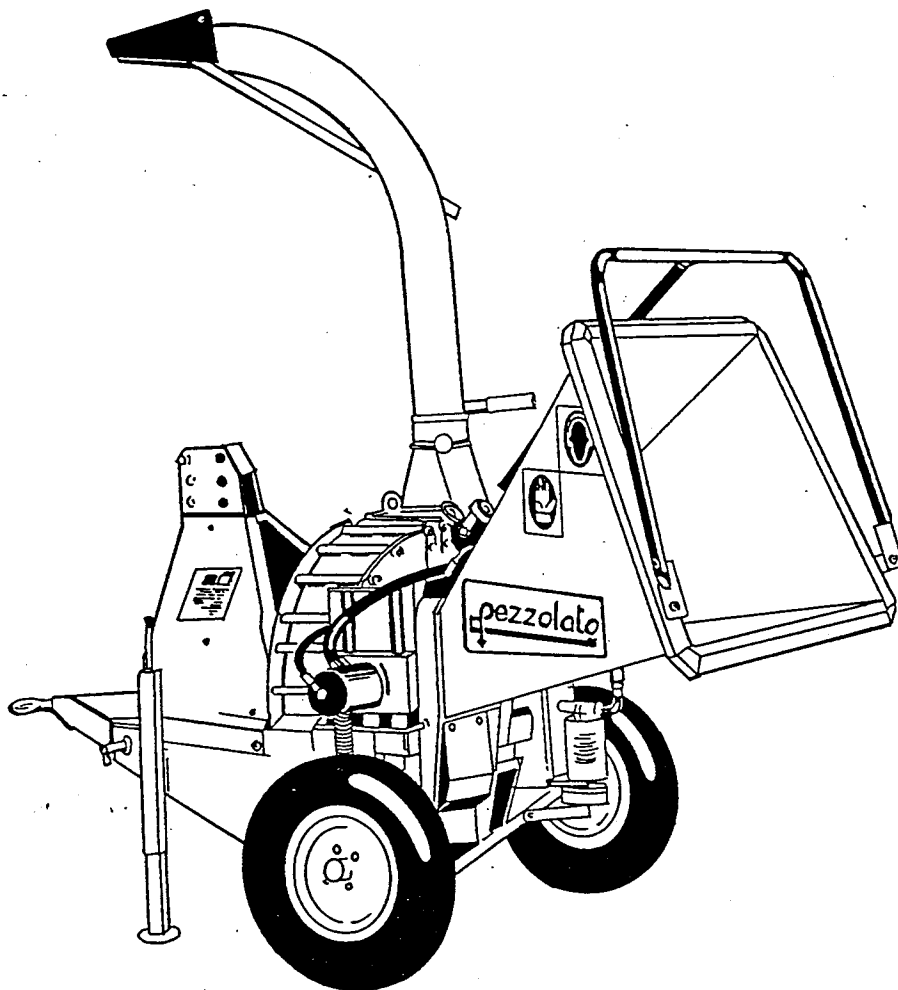


pezzolato



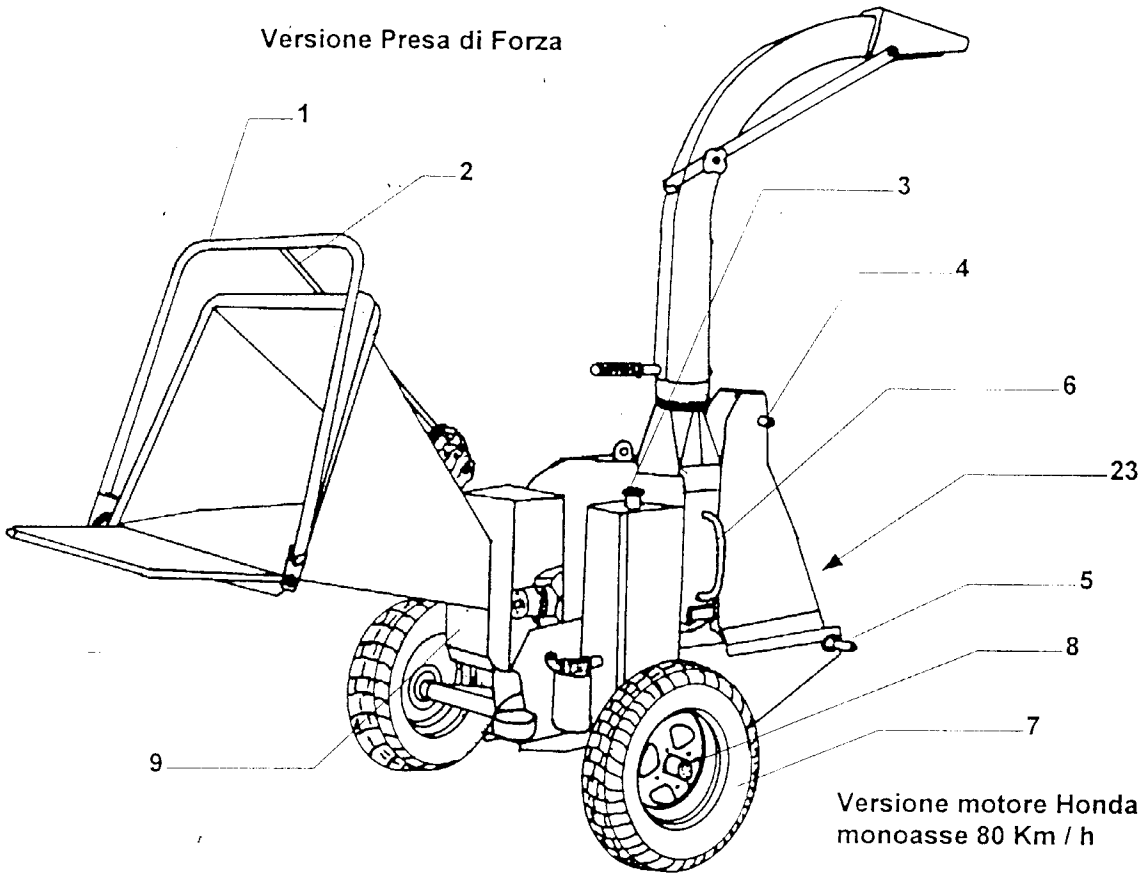
Pezzolato houtversnipperaar
type 680-140

ONDERDELENBOEK

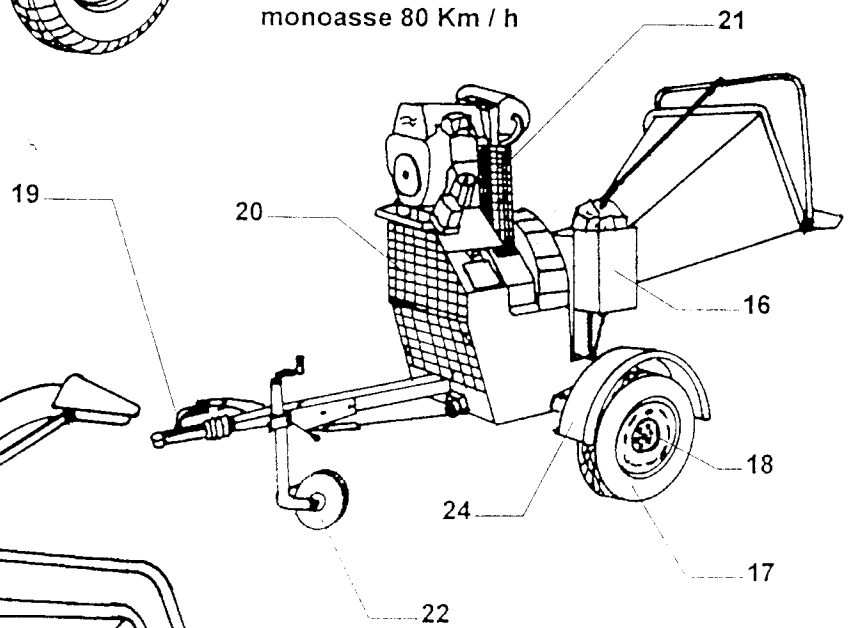


COMPLESSIVO MACCHINA

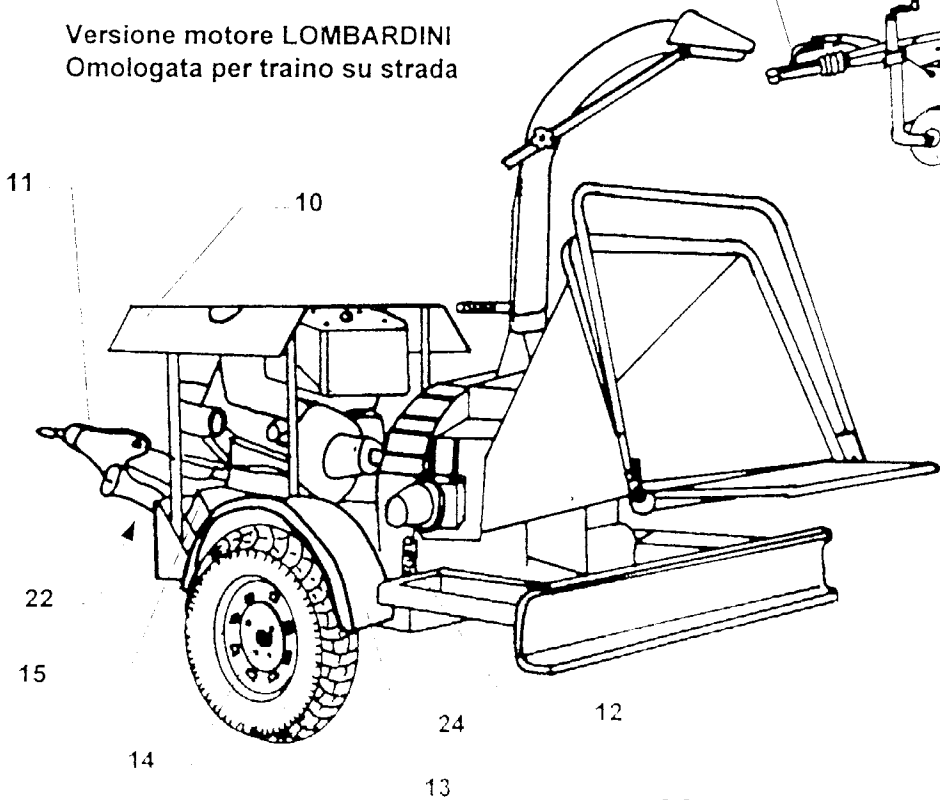
Versione Presa di Forza



Versione motore Honda e Carrello monoasse 80 Km / h



Versione motore LOMBARDINI
Omologata per traino su strada

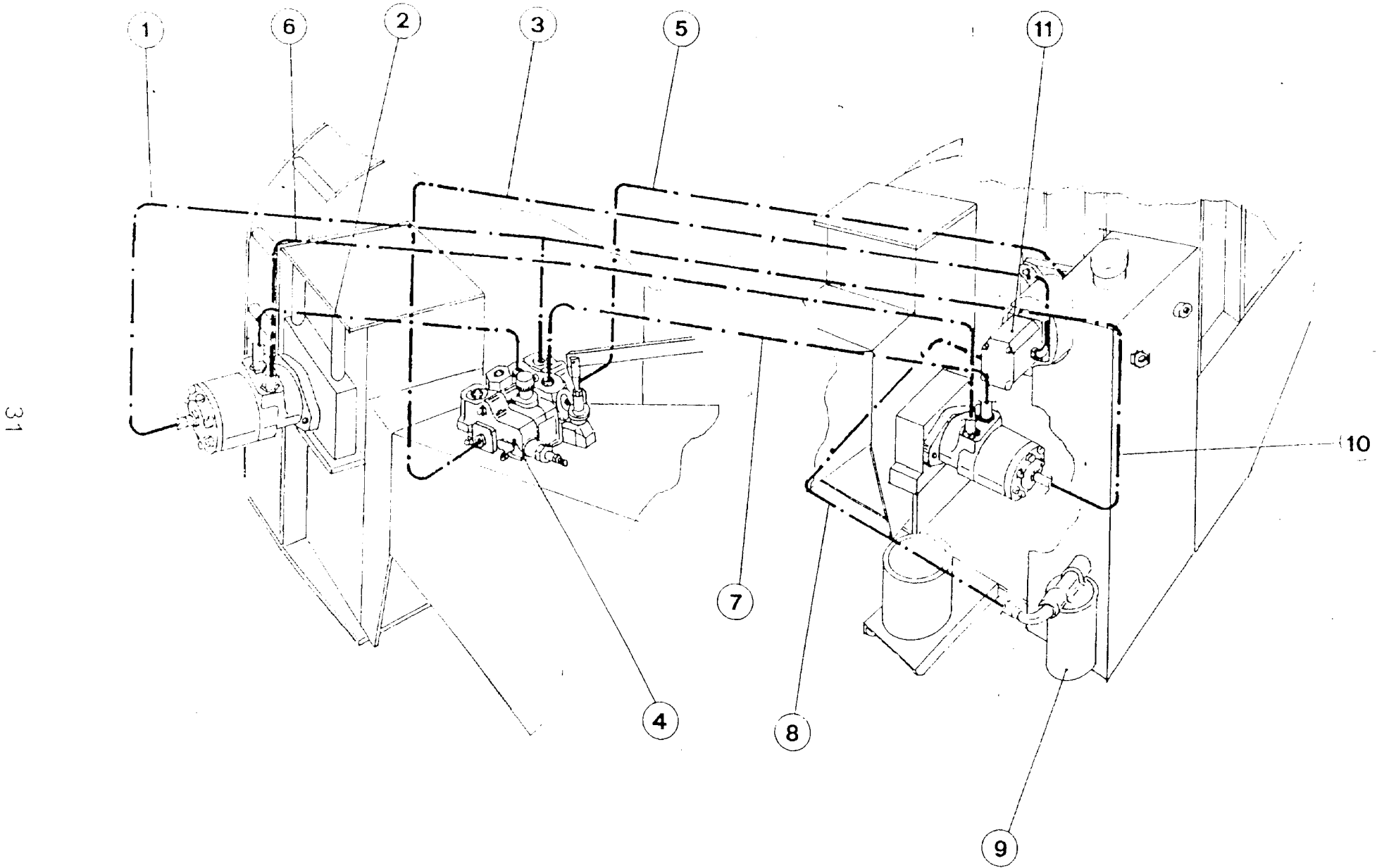


DISTINTA RICAMBI COMPLESSIVO MACCHINA

POS	DENOMINAZIONE	CODICE
1	Maniglia di comando distributore	0720010013
2	Asta di comando distributore	0705000020
	Testina snodata M8	0214010001
	Perno di distributore	0799140001
3	Tappo di carico olio MINITOR TCLS / Z6G 1" 1/4	0255005003
4	Perno superiore 3° Punto Versione Presa di forza	0710000001
5	Perno inferiore 3° Punto Versione Presa di forza	0710000002
6	Sportello pulizia Camera Cippatore	3068011000
7	Ruote Versione Presa di forza 4.50 - PR6 4 Fori	0233002010
8	Assale Versione Presa di forza FAD Q.40 L= 1000 4 Fori E404012	0308020200
9	Carter inferiore controcoltello	3068014200
10	Carter Versione motore LOMBARDINI Omologata	3068910001
11	Repulsore Q 90 / 53 (700 - 1000 kg)	0309010003
12	Molla $\varnothing m = 33 \times \varnothing \text{ filo} = 6 \text{ Lp} = 220$	0226020016
13	Ruote Versione motore LOMBARDINI Omologata 155 / 70 R 13 4F 75T	0233001005
14	Assale Versione LOMBARDINI Omologata ALKO 1000-2051A 98x4 INT.900	0308030700
15	Cunei per fermo DIN 76051	0309050001
16	Carter protezione motori idraulici	3068910002
17	Ruote Versione motore Honda 80 Km/h 155 / 70 R13 4 Fori 75 T	0233001005
18	Assale Versione motore Honda 80 Km/h 600 1625 F 98 x 400 int. 900	0308030400
19	Repulsore Versione motore Honda 80 Km/h ALKO 60 S / 2	0309010004
20	Carter Versione motore Honda 80 Km/h	3068910003
21	Carter protezione cinghie Versione motore Honda 80 Km/h	3068910004
22	Ruotino Gommato Versione motore Honda 80 Km/h ALKO 240 x 70	0309040002
23	Appoggio piede Q40 x 500	0310003001
24	Parafanghi ZINCOGOMMA 220 x 700	0314000100
	NO - STRESS completo di contaore	0515000100
	Scatola x NO - STRESS	0511000001

DISTINTA RICAMBI IMPIANTO IDRAULICO

POS	DENOMINAZIONE	CODICE
1	Tubo R1T x 600 1/4" F90° 1/4" + occhio 1/4"	0420001043
2	Tubo R2T x 520 3/8" occhio 1/2" + occhio 1/2"	0420002117
3	Tubo R2T x 600 3/8" F90° 3/8" + F.D 3/8"	0420002118
4	Distributore VALVOIL SD6 / 1	0406106003
5	Tubo R2T x 500 3/8" F90° 3/8" + F.D 3/8"	0420002119
6	Tubo R2T x 950 3/8" occhio 1/2" + occhio 1/2"	0420002120
7	Tubo R2T x 700 3/8" F90° 3/8" + occhio 1/2"	0420002121
8	Tubo RAPISARDA OIL 5 SL ø.19 x L= 470 mm	0421000010
9	Filtro MPS-50 0 P25 AG S	0410100060
9a	Cartuccia CS 50 MR 25 A	0410100062
10	Tubo R1T x 660 1/4" F90° 1/4" + occhio 1/4"	0420001044
11	Pompa PLP 10.5,8 D/AF	0418110002



31

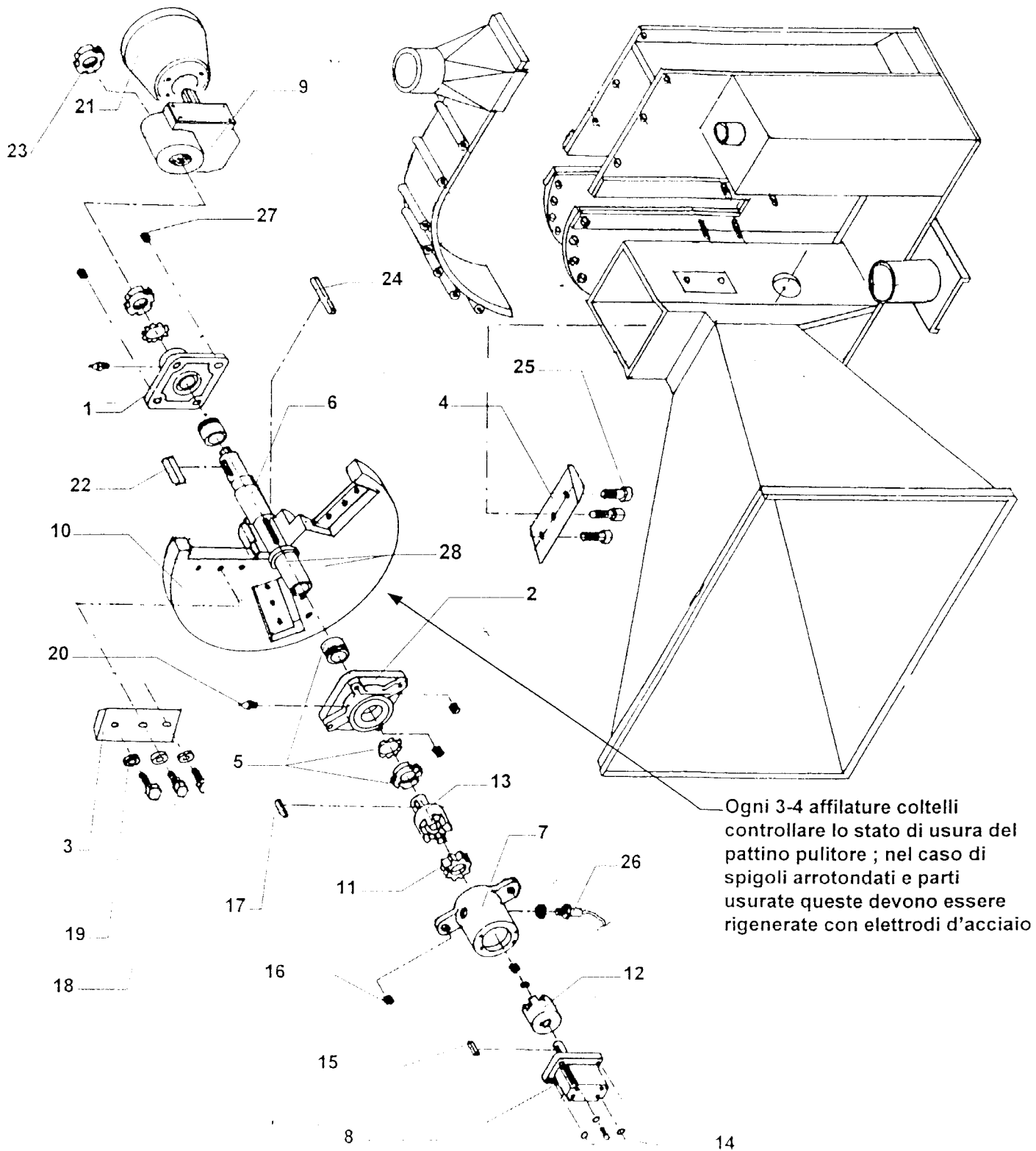
IMPIANTO IDRAULICO



DISTINTA RICAMBI DISCO CIPPATORE Versione PRESA DI FORZA

POS	DENOMINAZIONE	CODICE
1	Supporto UKF 211 + H2311	0230530001
2	Supporto UKF 211+TORNITO	0719268001
3	Coltello	0704016801
4	Controcoltello	0704016802
5	Bussola conica H 2311	0230700001
6	Albero Versione Presa di Forza	0706680001
7	Campana supporto pompa	0719268004
8	Pompa PLP 10.5,8 D/AF	0418110002
9	Moltiplicatore BIMA M7 Rapp 1/3	0306004000
10	Disco cippatore a 3 coltelli	0723010001
11	Inserto elastico per giunto YDRHAPP D 63	0225220010
12	Giunto lato pompa YDRHAPP	0225210010
13	Giunto lato volano	0225210020
14	Vite T.C.E.I M6x25	
15	Chiavetta americana 2,38 x 4,2 x 12	
16	Dado autobloccante M18	
17	Chiavetta 6 x 6 x 20	
18	Vite T.S.E.I M10x45	
19	Dado autobl. M10	
20	Ingrassatore M6	
21	Controcuffia in Plastica per Cardano B & P Cod. 4170402	0239000002
22	Chiavetta 10 x 8 x 85	
23	Ghiera autobloccante GUK 6 M30 x 1,5	0220050030
24	Chiavetta 10 x 8 x 110	
25	Vite T.E. M12 x 15	
26	Sensore per No-Stress BG 12/2 N FAM	0522000001
27	Dado autobloccante M18	
28	Disco cippatore completo di albero piantato (Versione molt.)	0723010007
29	Cardano B & P L= 510 8.104051CE007001	0228104202

DISCO CIPPATORE Versione PRESA DI FORZA

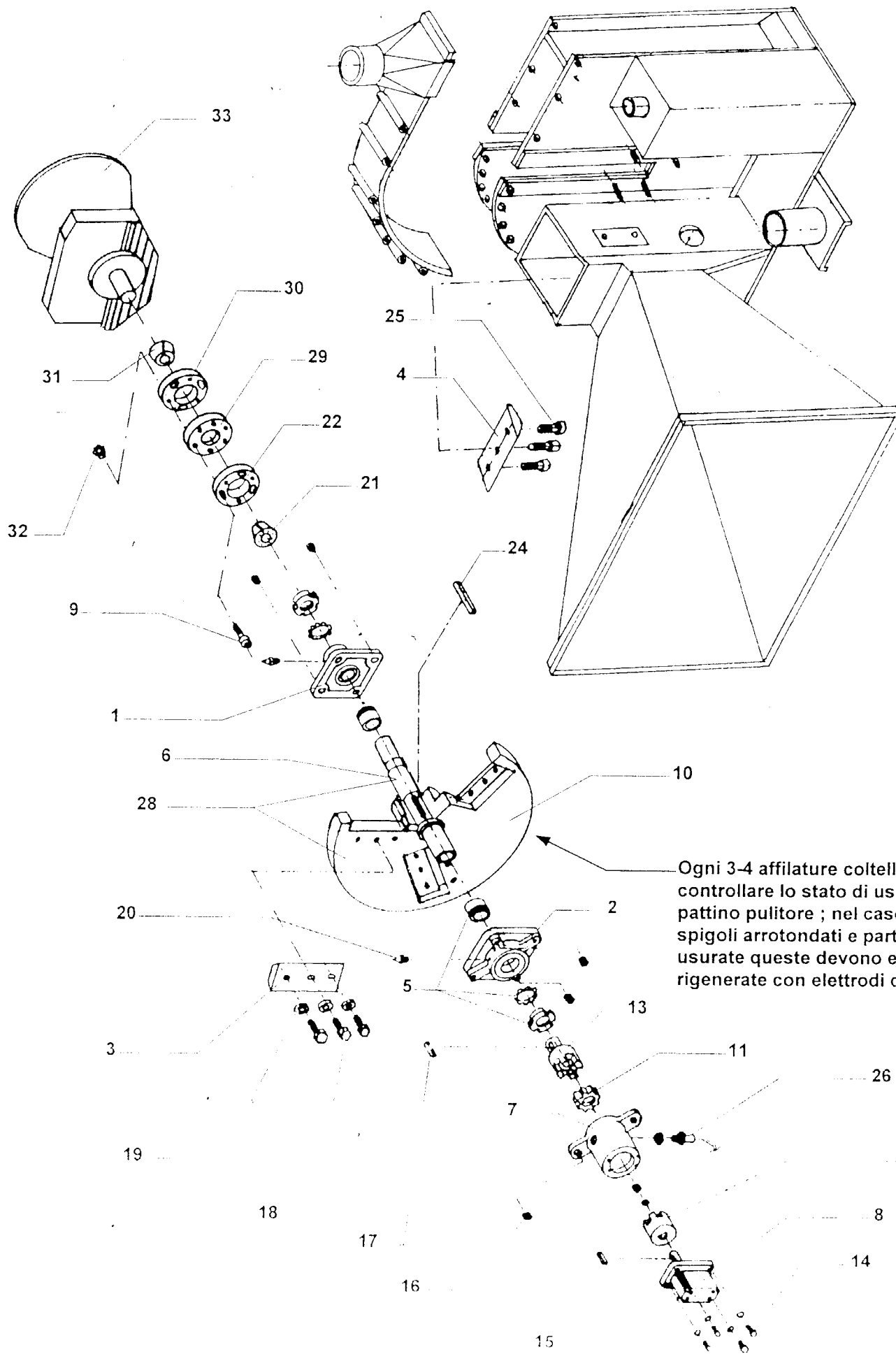


Ogni 3-4 affilature coltelli
 controllare lo stato di usura del
 pattino pulitore ; nel caso di
 spigoli arrotondati e parti
 usurate queste devono essere
 rigenerate con elettrodi d'acciaio

DISTINTA RICAMBI DISCO CIPPATORE Versione motore LOMBARDINI 9LD 625 - 2 ;
LDW 1204 FOCS

POS	DENOMINAZIONE	CODICE
1	Supporto UKF 211 + H2311	0230530001
2	Supporto UKF 211+TORNITO	0719268001
3	Coltello	0704016801
4	Controcoltello	0704016802
5	Bussola conica H 2311	0230700001
6	Albero Versione motore	0706680004
7	Campana supporto pompa	0719268004
8	Pompa PLP 10,5,8 D/AF	0418110002
9	Vite T.C.E.I. M14 x 80	
10	Disco cippatore a 3 Coltelli	0723010001
11	Inserto elastico per giunto YDRHAPP D 63	0225220010
12	Giunto lato pompa YDRHAPP	0225210010
13	Giunto lato volano	0225210020
14	Vite T.C.E.I. M6x25	
15	Chiavetta americana 2,38x4,2x12	
16	Dado autobloccante M18	
17	Chiavetta 6 x 6 x 20	
18	Vite T.S.E.I M10x45	
19	Dado autobl. M10	
20	Ingrassatore M6	
21	Calettatore SIT LOCK 1 40 x 65	0201010004
22	Flangia per giunto	0799060002
23		
24	Chiavetta 10 x 8 x 110	
25	Vite T.E. M12 x 15	
26	Sensore per NO - STRESS su volano INDUT BG 12/2 N - FAM	0522000001
27	Dado autobloccante M18	
28	Disco cippatore completo di albero piantato (Versione mot.)	0723010008
29	Giunto PIRELLI GIUBO 84072 E	0225500200
30	Flangia per giunto	0799060002
31	Calettatore SIT LOCK 1 40 x 65	0201010004
32	Dado autobloccante M 14	
33	Riduttore RM 45 S 1.81 + Frizione TECNODRIVE 111 / 215.4 SAE 9LD	0316104000

DISCO CIPPATORE Versione motore LOMBARDINI 9LD 625 - 2 ; LDW 1204 FOCS

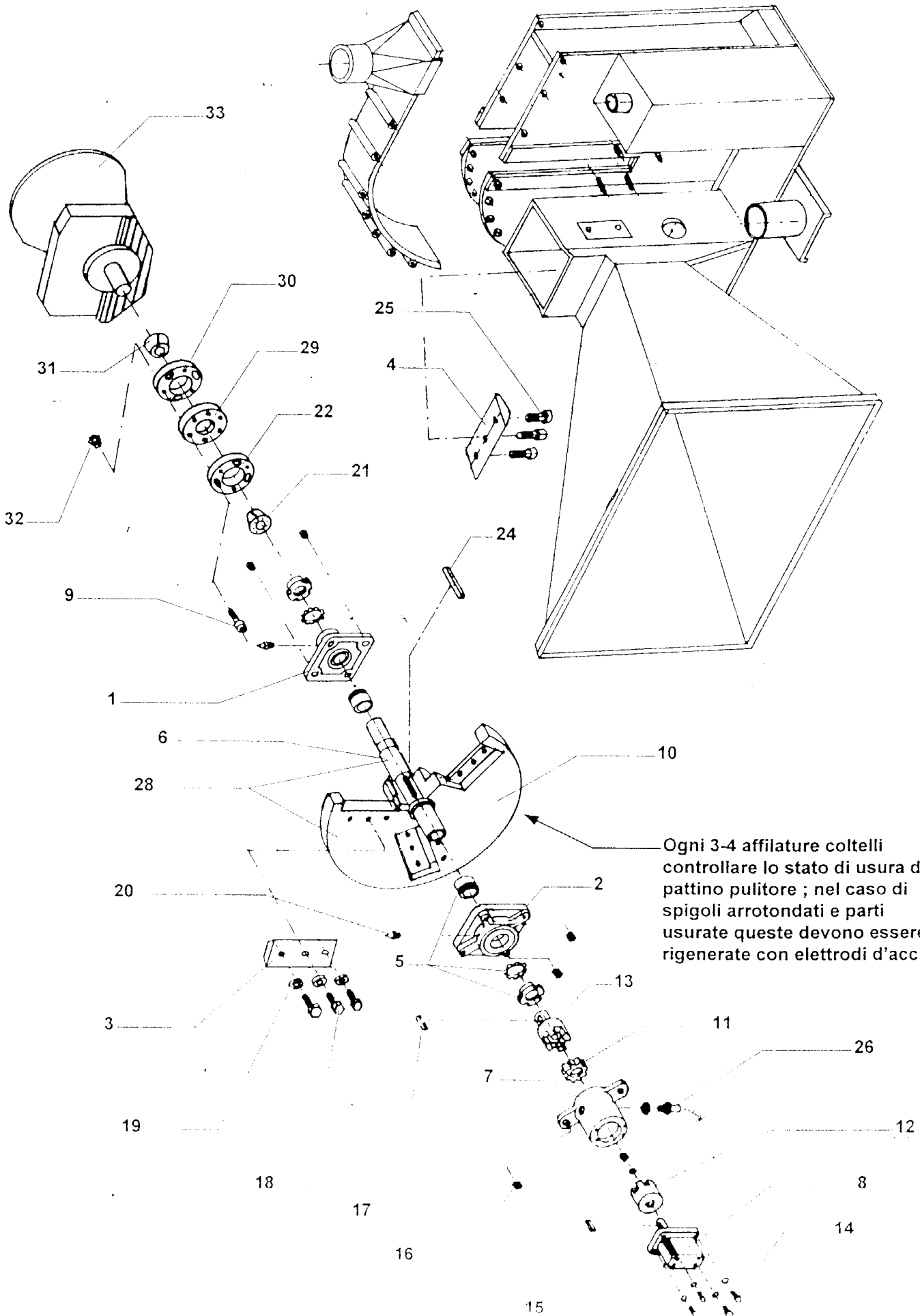


Ogni 3-4 affilature coltelli
 controllare lo stato di usura del
 pattino pulitore ; nel caso di
 spigoli arrotondati e parti
 usurate queste devono essere
 rigenerate con elettrodi d'acciaio

DISTINTA RICAMBI DISCO CIPPATORE Versione motore HATZ 2L 40 C

POS	DENOMINAZIONE	CODICE
1	Supporto UKF 211 + H2311	0230530001
2	Supporto UKF 211+TORNITO	0719268001
3	Coltello	0704016801
4	Controcoltello - 02204604	0704016802
5	Bussola conica H 2311	0230700001
6	Albero Versione motore	0706680004
7	Campana supporto pompa	0719268004
8	Pompa PLP 10.5,8 D/AF	0418110002
9	Vite T.C.E.I. M10 x 80	
10	Disco cippatore a 3 Coltelli	0723010001
11	Inserito elastico per giunto YDRHAPP D 63	0225220010
12	Giunto lato pompa YDRHAPP	0225210010
13	Giunto lato volano	0225210020
14	Vite T.C.E.I M6x25	
15	Chiavetta americana 2,38x4,2x12	
16	Dado autobloccante M18	
17	Chiavetta 6 x 6 x 20	
18	Vite T.S.E.I M10x45	
19	Dado autobl. M10	
20	Ingrassatore M6	
21	Calettatore SIT LOCK 1 40 x 65	0201010004
22	Flangia per giunto	0799060003
23		
24	Chiavetta 10 x 8 x 110	
25	Vite T.E. M12 x 15	
26	Sensore per No-Stress BG 12/2 N FAM	0522000001
27	Dado autobloccante M18	
28	Disco cippatore completo di albero piantato (Versione mot.)	0723010008
29	Giunto HEXA FLEX 313 48	0225500300
30	Flangia per giunto	0799060003
31	Calettatore SIT LOCK 1 40 x 65	0201010004
32	Dado autobloccante M10	
33	Riduttore RM 45 SS 1,5 + Frizione TECNODRIVE BD/118/24 SAE 5	0316105000

DISCO CIPPATORE Versione motore HATZ 2L 40 C



Ogni 3-4 affilature coltelli
controllare lo stato di usura del
pattino pulitore ; nel caso di
spigoli arrotondati e parti
usurate queste devono essere
rigenerate con elettrodi d'acciaio

DISTINTA RICAMBI GRUPPO Motore

LOMBARDINI 9LD 625 - 2 ; LDW 1204 FOCS
HATZ 2L 40 C

POS	DENOMINAZIONE	CODICE
1	Carter protezione motore a scoppio Versione LOMBARDINI 9LD 625 - 2	3068910001
2	Motore LOMBARDINI 9LD 625 - 2	0302080000
	Motore LOMBARDINI LDW 1204 FOCS Raffreddato a liquido	0302090000
3	Frizione Vers. LOMBARDINI TECNODRIVE 111 / 215.4 SAE 9LD	0316302000
4	Riduttore Versione LOMBARDINI TECNODRIVE RM 45 S 1,81	0316202000
5	Carter protezione motore a scoppio Versione HATZ 2L40C	3068910005
6	Motore HATZ 2L40C	0302020000
7	Frizione Versione HATZ 2L40C TECNODRIVE BD 118 / 24 SAE 5	0316303000
8	Riduttore Versione HATZ 2L40C TECNODRIVE RM 45 SS 1,5	0316203000

Lijst van onderdelen van tekening E op bladzijde 11:

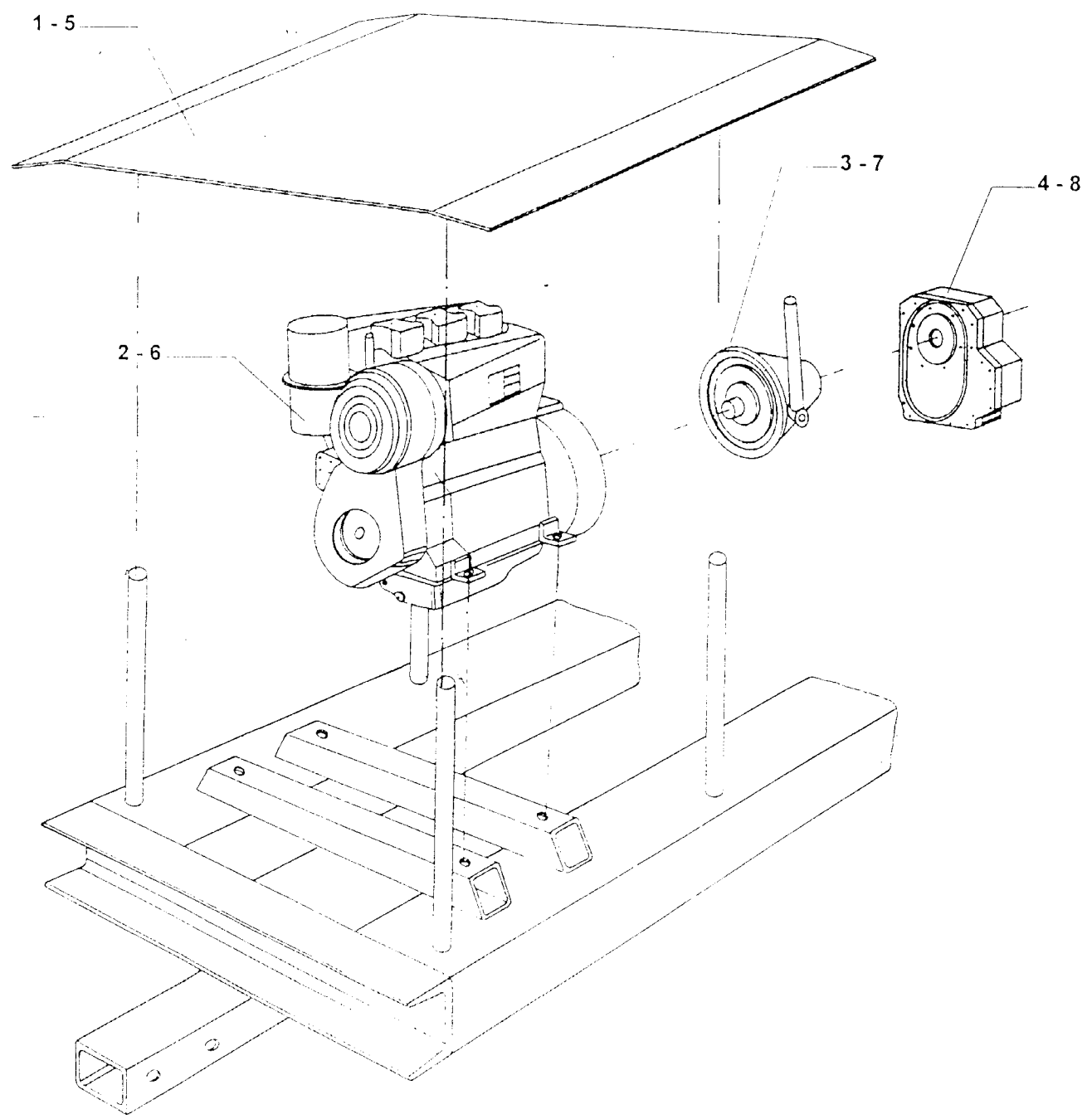
Pos.	Onderdeelnr.:	Omschrijving:
01	08000138	slang R1T 1/4"x550 F90° 1/4" + 006 1/4"
02	08000223	slang R2T 3/8"x470 009 1/2" + 006 1/2"
03	08000253	slang R2T3/8"x650 F90° 3/8" + SF 3/8"
04	07000005	hydrauliek ventiel SD6
05	08000247	slang R2T 3/8"x540 F90° 3/8" + SF 3/8"
06	08000297	slang R2T 3/8"x95 009 1/2" + 006 1/2"
07	08000272	slang R2T 3/8"x700 F90° 3/8" + 006 1/2"
08	08000025	slang D.19x65
09	07800045	oliefilter AMF 151 CV1
10	08000142	slang R1T 1/4"x660 F90° 1/4" + 006 1/4"
11	06500200	hydrauliekpomp CPL5,7

Lijst van onderdelen van tekening F op bladzijde 12:

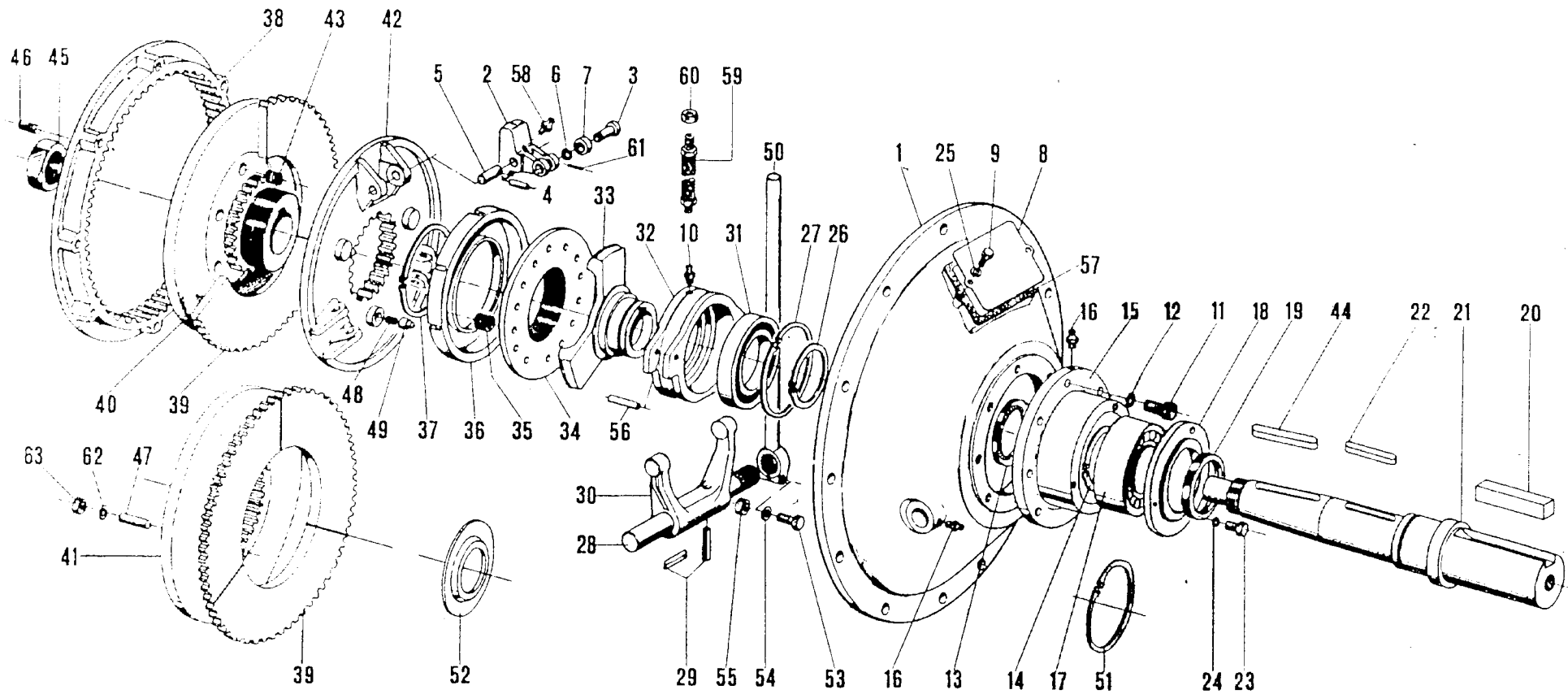
Pos.	Onderdeelnr.:	Omschrijving:
01	04800355	Flenshouder UKF211
02		Mes-afstelplaatje (snippergrootte)
03	02204650	Mes
04	02002650	As
05-05a	07500043	Komplete koppeling
06	01000688	Pomphouder
07		Zie blz. 10-11
08	04100005	Aftakas-versnellingsoverbrenging.
09	02204684	Tegenmes
10		Beschermplaat

Gruppo Motore

LOMBARDINI 9LD 625 - 2 ; LDW 1204 FOCS
HATZ 2L 40 C



POS.	CODICE	DESCRIZIONE
1	0316303001	Campana Motore HATZ SAE 5
2	0316303002	Levetta
3	0316303003	Perno
4	0316303004	Spina elastica
5	0316303005	Perno
6	0316303006	Seeger
7	0316303007	Rullino
8	0316303008	Targhetta
9	0316303009	Vite
10	0316303010	Ingrassatore
11	0316303011	Vite
12	0316303012	Rondella
13	0316303013	Anello di tenuta
14	0316303014	Seeger
15	0316303015	Supporto cuscinetto
16	0316303016	Ingrassatore
17	0316303017	Cuscinetto
18	0316303018	Coperchietto
19	0316303019	Anello di tenuta
20	0316303020	Chiavetta
21	0316303021	Albero
22	0316303022	Chiavetta
23	0316303023	Vite
24	0316303024	Rondella elast.
25	0316303025	Rondella
26	0316303026	Seeger
27	0316303027	Seeger
28	0316303028	Albero
29	0316303029	Spina elastica
30	0316303030	Forcella
31	0316303031	Cuscinetto
32	0316303032	Manicotto
33	0316303033	Manic. comando collare
34	0316303034	Collarino Registro
35	0316303035	Molla
36	0316303036	Disco carico molle
37	0316303037	Seeger
38	0316303038	Corona dentata
39	0316303039	Disco frizione
40	0316303040	Spingidisco fisso
41	0316303041	Disco intermedio
42	0316303042	Spingidisco mobile
43	0316303043	Molla
44	0316303044	Chiavetta
45	0316303045	Dado
46	0316303046	Grano arresto
47	0316303047	Perno
48	0316303048	Molla
49	0316303049	Perno
50	0316303050	Leva
51	0316303051	Seeger
52	0316303052	Coperchietto
53	0316303053	Vite
54	0316303054	Rondella
55	0316303055	Dado
56	0316303056	Spina elastica
57	0316303057	Guarnizione
58	0316303058	Ingrassatore
59	0316303059	Tubo
60	0316303060	Dado
61	0316303061	Spina elastica
62	0316303062	Rondella
63	0316303063	Dado



-- Per ordinare le parti di ricambio indicare il numero di riferimento dell'esploso ed il tipo di frizione relativo.

Es. Ricambio N. 39 per BD 112/16 SAE 4.

-- To order spare parts, please specify the reference number listed on the drawing and the relative type of Power Take Off.

Ex. Spare part N. 39 for BD 112/16 SAE 4.

-- Pour commander les pièces détachées, il faut indiquer le numéro de référence de la pièce et le type de Prise de Force.

Ex. Pièce détachée N. 39 pour BD 112/16 SAE 4.

1 Campana SAE
2 Levette
3 Perno
4 Spina elastica
5 Perno
6 Seeger
7 Infilato
8 Anzibetta

9 Vite
10 Ingrassatore
13 Anello di tenuta
14 Seeger
15 Supporto cuscinetto
16 Ingrassatore
17 Cuscinetto
18 Coperchietto

19 Anello di tenuta
20 Chiavetta
21 Albero
22 Chiavetta
23 Vite
24 Rondella elast
25 Seeger
27 Seeger

28 Albero
29 Spina elastica
30 Forcella
31 Cuscinetto
32 Manicotto
33 Manic comando collare
34 Collarino Registro
35 Molla

36 Disco carico molle
37 Seeger
38 Corona dentata
39 Disco frizione
40 Spingidisco fisso
41 Disco intermedio
42 Spingidisco mob
43 Molla

44 Chiavetta
45 Dado
46 Grano arresto
47 Perno
48 Molla
49 Perno
50 Leva
51 Seeger

52 Coperchietto
53 Vite
54 Rondella
55 Dado
56 Spina elastica
57 Guarnizione
59 Tubo
60 Dado

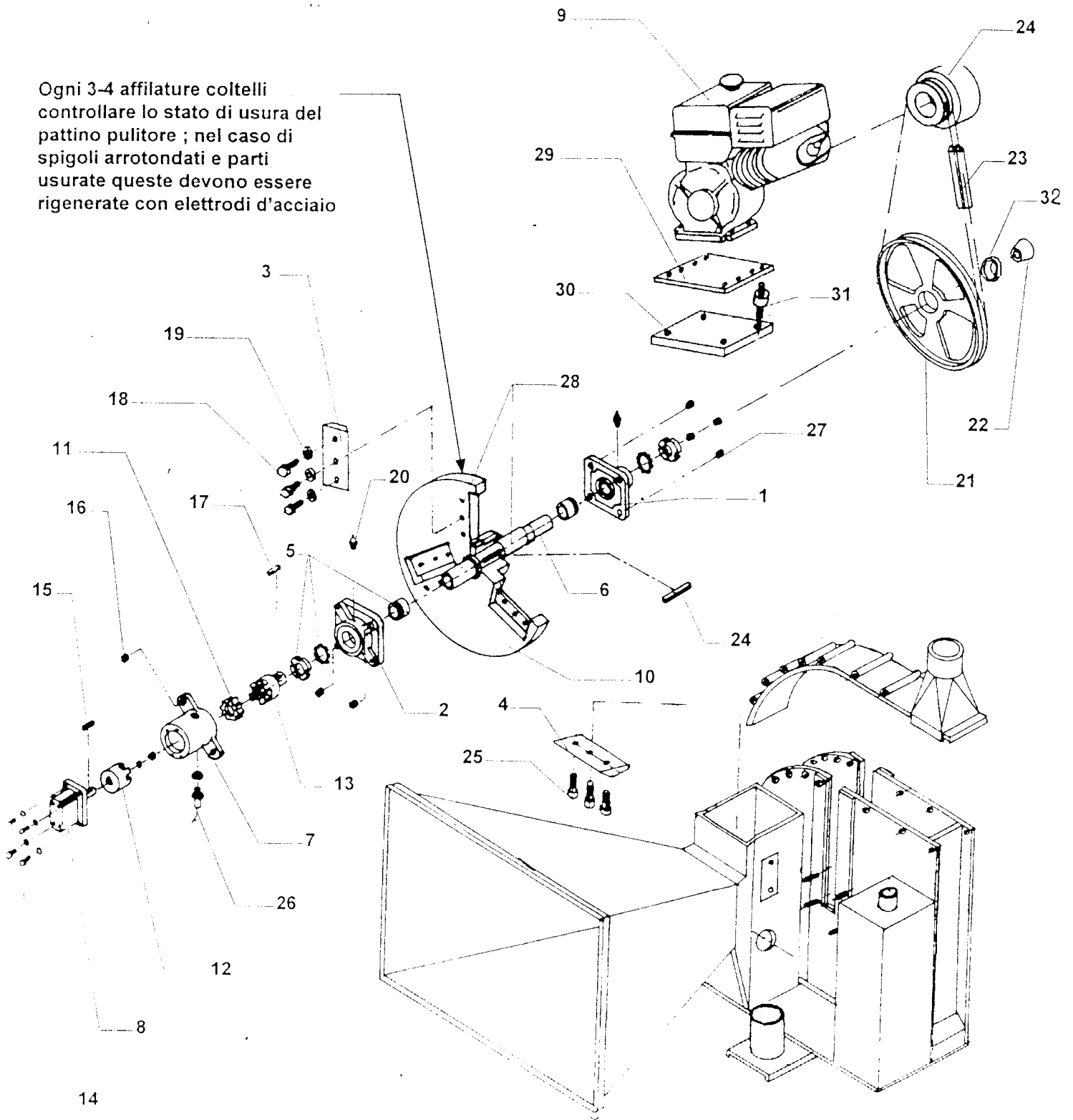
61 Sona elastica
62 Rondella
63 Dado

DISTINTA RICAMBI DISCO CIPPATORE Versione motore HONDA GX 620

POS	DENOMINAZIONE	CODICE
1	Supporto UKF 211 + H2311	0230530001
2	Supporto UKF 211+TORNITO	0719268001
3	Coltello	0704016801
4	Controcoltello	0704016802
5	Bussola conica H 2311	0230700001
6	Albero Versione motore Honda GX 620	0706680004
7	Campana supporto pompa	0719268004
8	Pompa PLP 10.5,8 D/AF	0418110002
9	Motore Benzina Honda GX 620 20 Hp	0301060000
10	Disco cippatore a 2 Coltelli	0723010006
11	Inserto elastico per giunto YDRHAPP D 63	0225220010
12	Giunto lato pompa YDRHAPP	0225210010
13	Giunto lato volano	0225210020
14	Vite T.C.E.I M6x25	
15	Chiavetta americana 2,38x4,2x12	
16	Dado autobloccante M18	
17	Chiavetta 6 x 6 x 20	
18	Vite T.S.E.I M10x45	
19	Dado autobl. M10	
20	Ingrassatore M6	
21	Puleggia D. 335 2SPA d. 80 VBK	0231022019
22	Calettatore SIT LOOK 7 40-65	0201080004
23	Cinghia SpA 1832 n°2	0217111832
24	Puleggia centrifuga MGP PAF 101/F 2 Gole SpA per motore GX 620	0231070006
25	Vite T.E. M12 x 15	
26	Sensore per No-Stress BG 12/2 N FAM	0522000001
27	Dado autobloccante M18	
28	Disco cippatore a 2 colt. completo di albero piantato (Versione mot.)	0723010009
29	Piastra per motore Honda	3068900001
30	Piastra registro tensione cinghie	3068900002
31	Antivibrante 50 - 30/6 M 10	0216000004
32	Distanziale 65 x 80	0799040008

DISCO CIPPATORE Versione motore HONDA GX 620

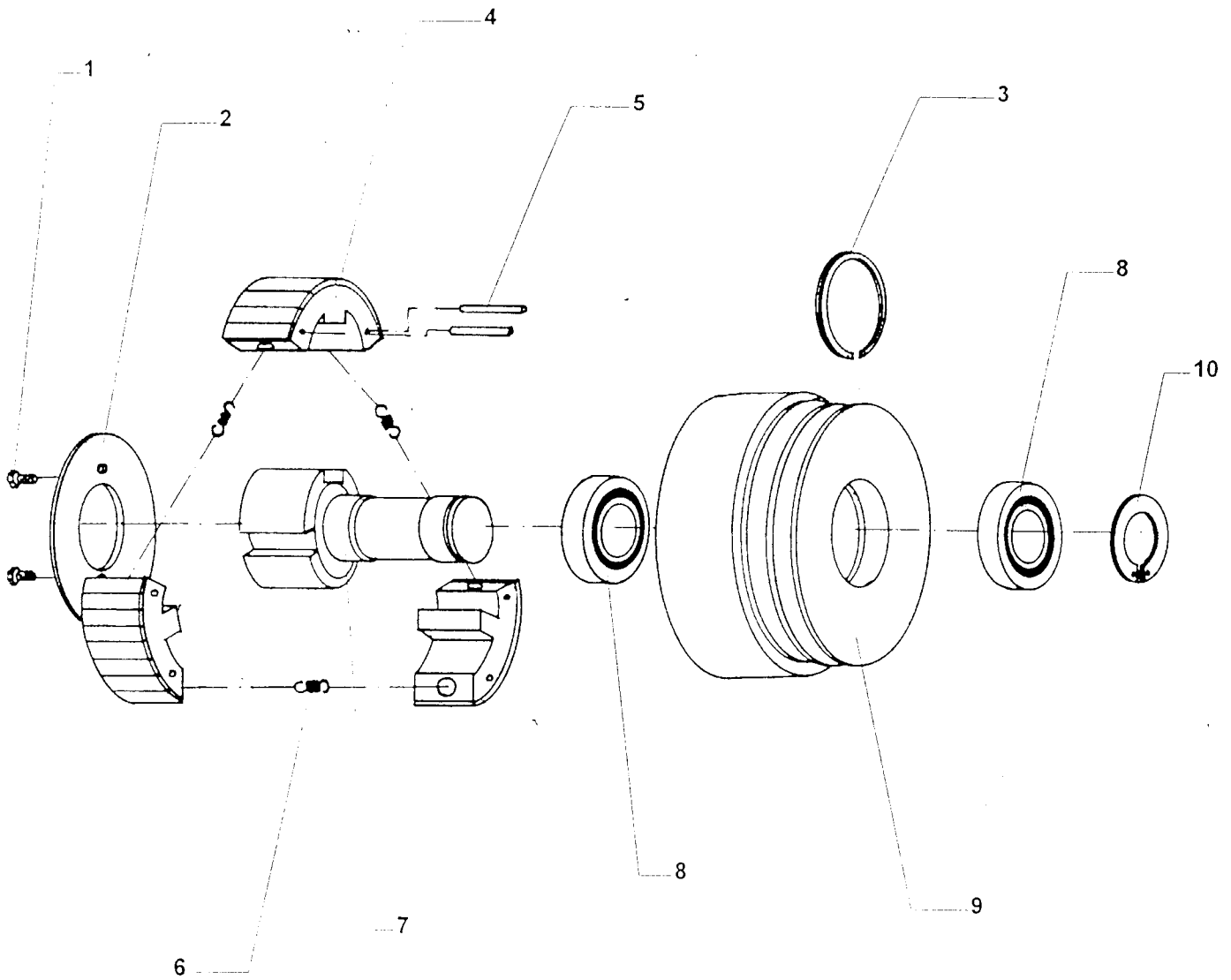
Ogni 3-4 affilature coltelli
controllare lo stato di usura del
pattino pulitore ; nel caso di
spigoli arrotondati e parti
usurate queste devono essere
rigenerate con elettrodi d'acciaio



DISTINTA RICAMBI ESPLOSO FRIZIONE CENTRIFUGA PAF 101 / F

POS	DENOMINAZIONE	CODICE
1	Vite TE M 6 X 10	
2	Coperchio 1900105	0231071012
3	Anello seeger I 68	0234206800
4	Serie completa ceppi frizione n°3 1900206	0231071016
5	Spina elastica ø 5 x 25	
6	Molla 1900257	0231071017
7	Mozzo 1900413	0231071018
8	Cuscinetto SKF 6008 2 RS1	0229015012
9	Campana 1900357	0231071019
10	Anello seeger E 40	0234104000

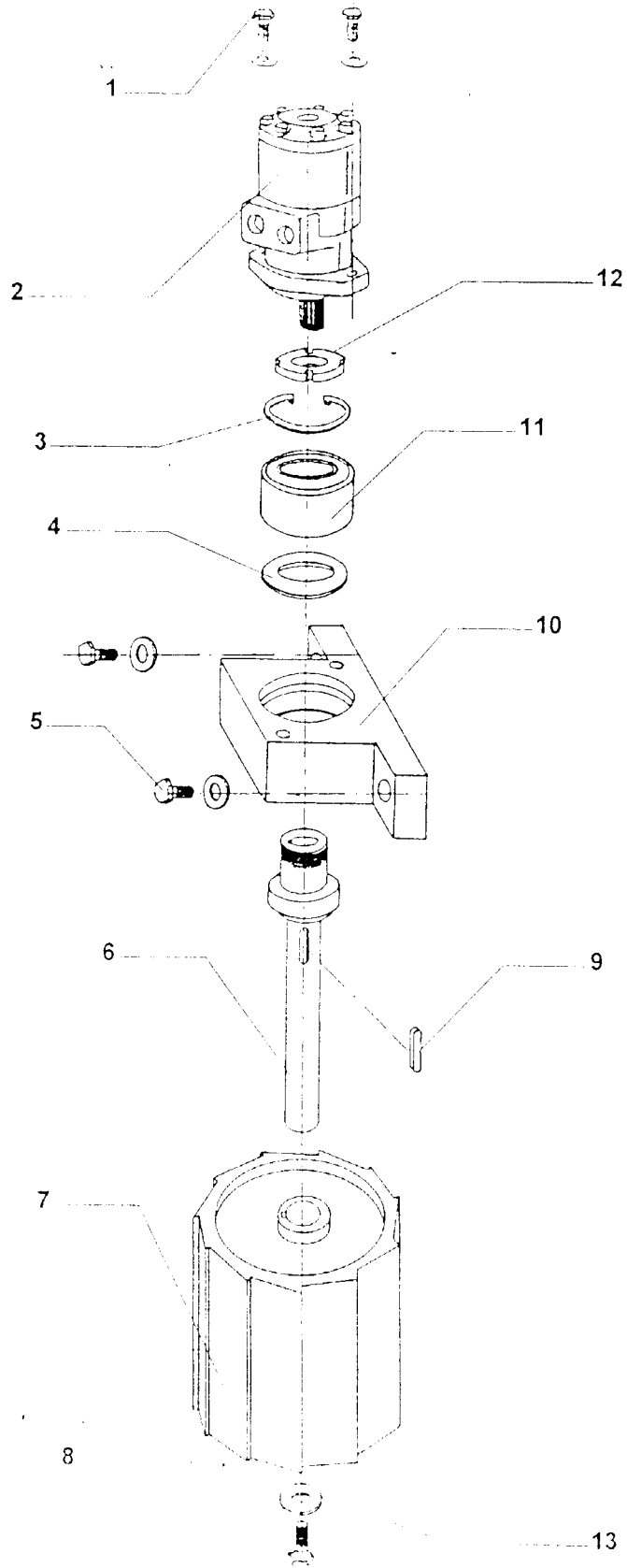
ESPLOSO RICAMBI PULEGGIA CENTRIFUGA PAF 101 / F per Motore Honda GX 620



DISTINTA RICAMBI RULLO FISSO

POS	DENOMINAZIONE	CODICE
1	Vite T.C.E.I. M10x30	
2	Motore idraulico AR 160 N C25	0414000020
3	Seeger 78 l	0234207800
4	Distanziale	0799040002
5	Vite testa esagonale M10x25	
6	Albero	0706680002
7	Rullo Fisso	0708268002
8	Vite T.S.C.E.I M12x50	
9	Chiavetta 8x7x36	
10	Supporto rullo fisso	0719268002
11	Cuscinetto SKF BAHB 633791	0229230001
12	Ghiera autobloccante GUK8 M40 x 1,5	0220200040
13	Rondella	3068014500

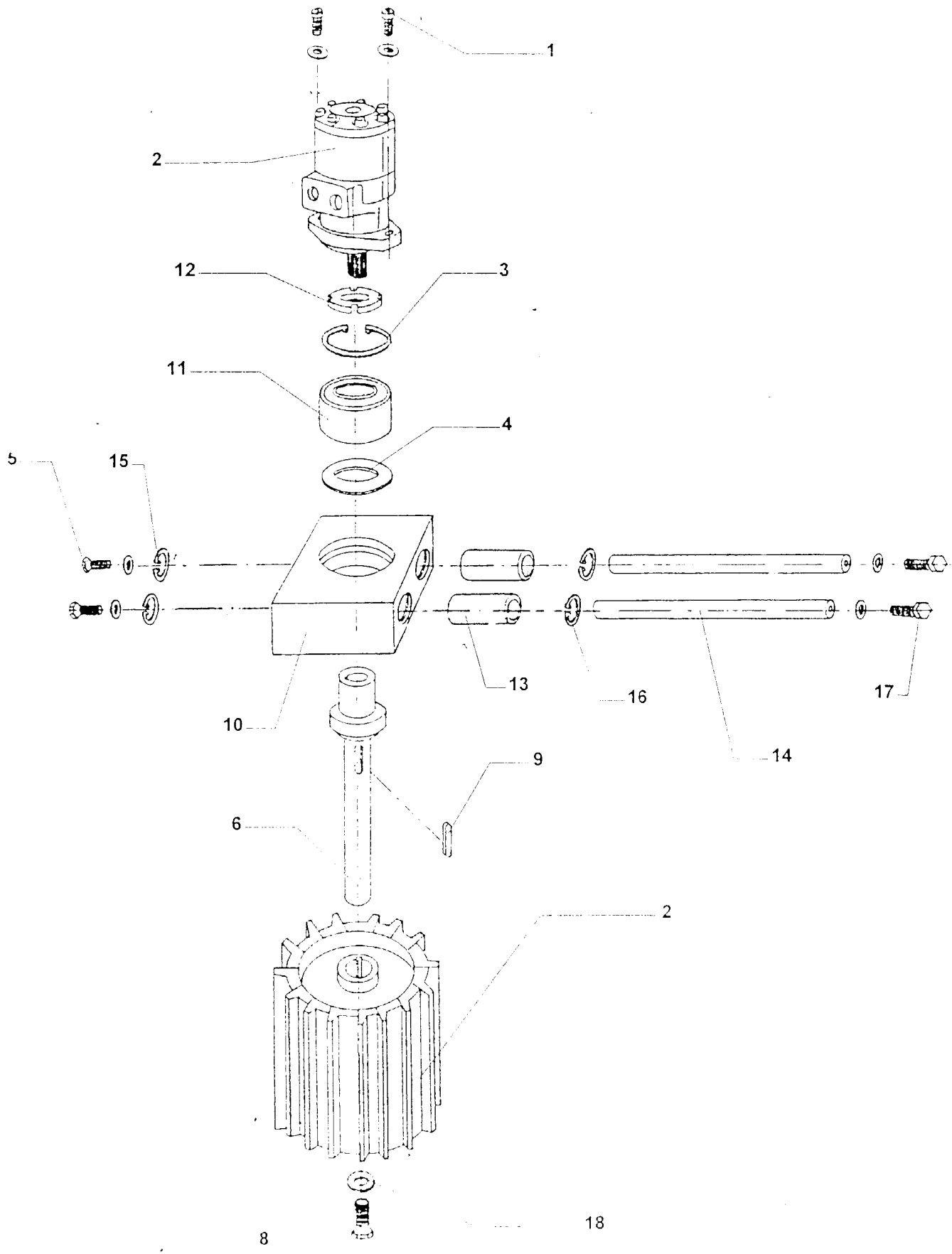
RULLO FISSO



DISTINTA RICAMBI RULLO MOBILE

POS	DENOMINAZIONE	CODICE
1	Vite T.C.E.I. M10x30	
2	Motore idraulico AR 160 N C25	0414000020
3	Seeger 78 l	0234207800
4	Distanziale	0799040001
5	Vite T.E: M10x25	
6	Albero	0706680003
7	Rullo mobile	0708268001
8	Vite T.C.E.I M12x50	
9	Chiavetta 8 x 7 x 36	
10	Supporto rullo mobile	0719268003
11	Cuscinetto SKF BAHB 633791	0229230001
12	Ghiera autobloccante GUK8 M40 x 1,5	0220200040
13	Bronzina di scorrimento $\phi_i = 30 \times \phi_e = 40 \text{ L} = 117.5$	0707000001
14	Guida $\phi 30 \text{ L} = 288.5$	0716300001
15	Seeger 40 l	0234204000
16	Seeger 40 l	0234204000
17	Vite T.E M10x25	
18	Rondella	3068010044

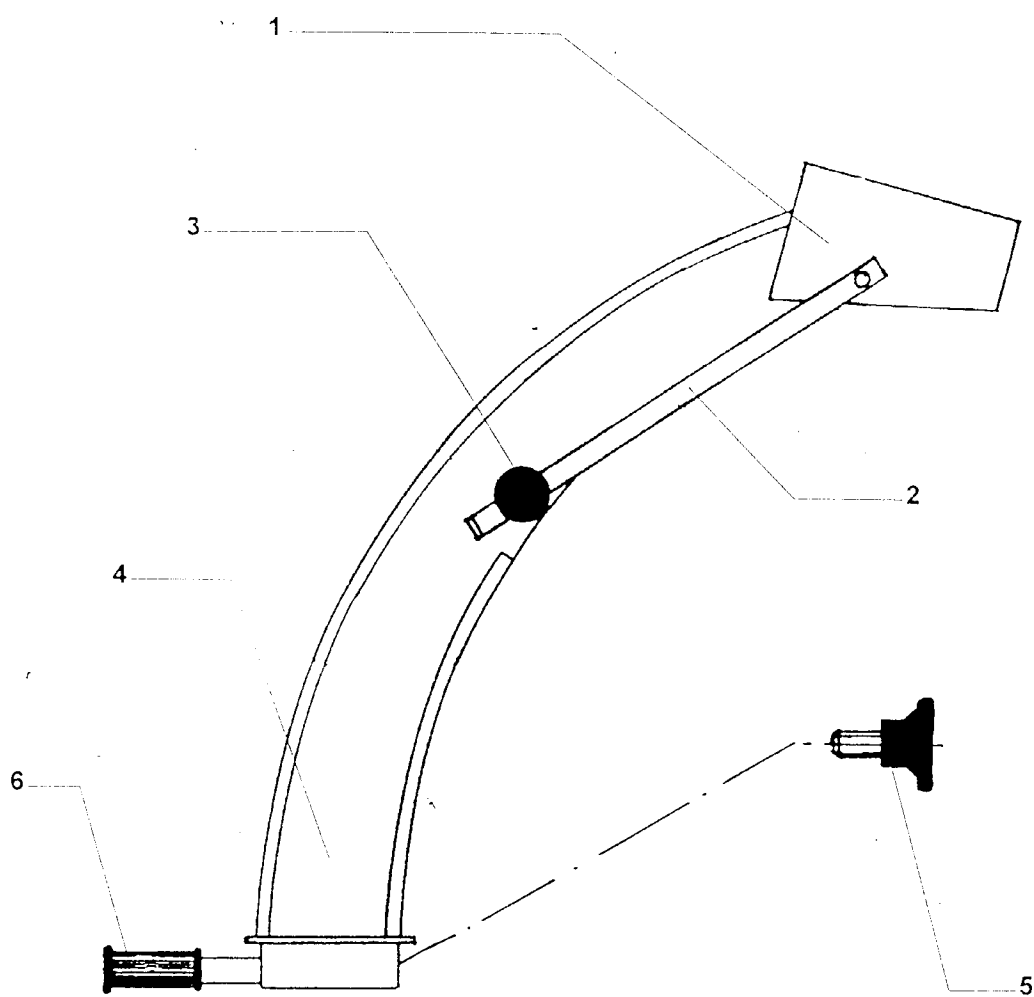
RULLO MOBILE



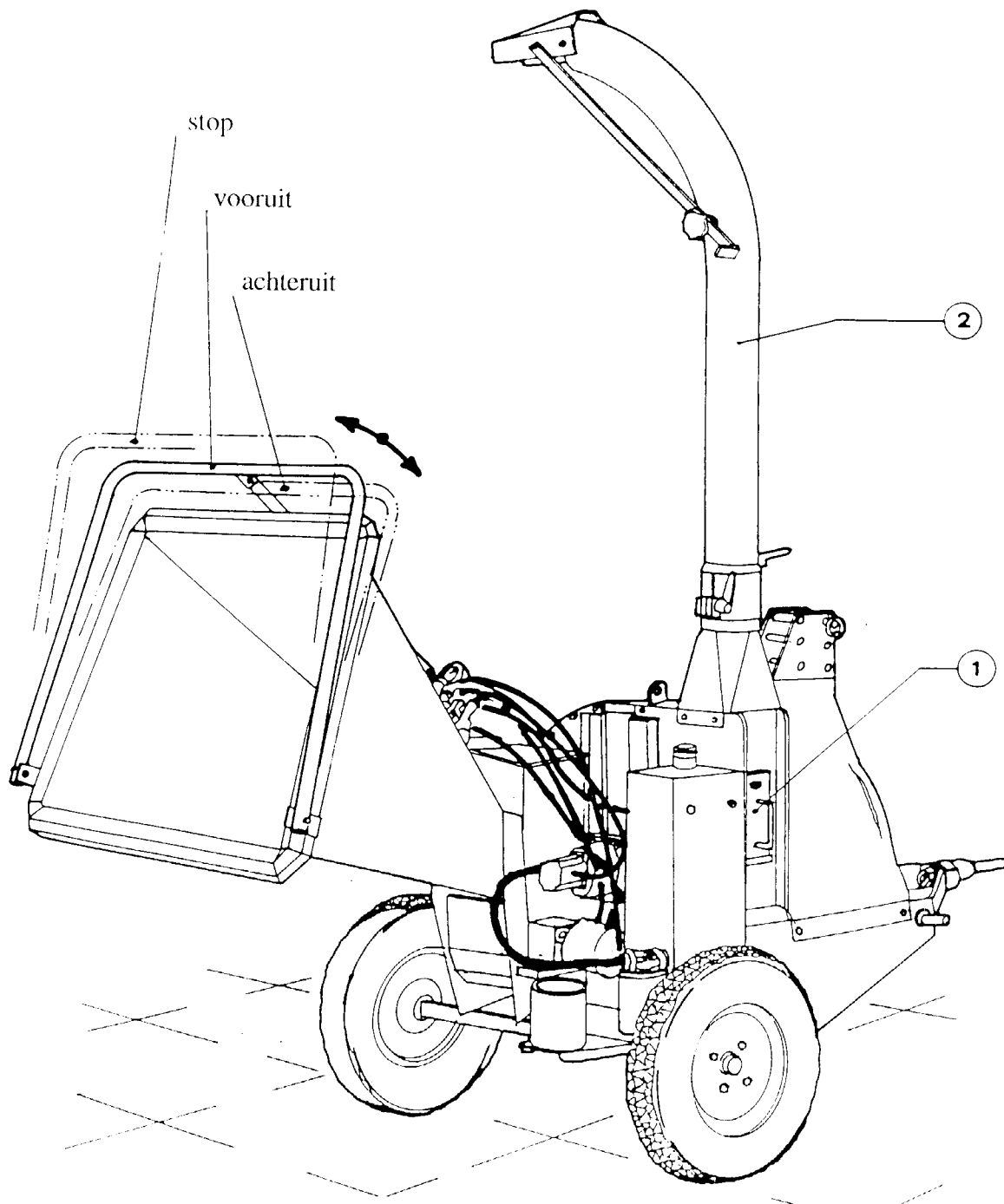
DISTINTA RICAMBI CONVOGLIATORE DI SCARICO

POS	DENOMINAZIONE	CODICE
1	Bocca convogliatore	3068020200
2	Leva di regolazione	3068020300
3	Volantino VL 155/70 B - M10	0235100001
4	Condotto	3068020109
5	Volantino VL 155/70 P - M10x20	0235100013
6	Manopola PVC $\Phi=25 / 27$	0235400001

CONVOGLIATORE DI SCARICO



Complete machine

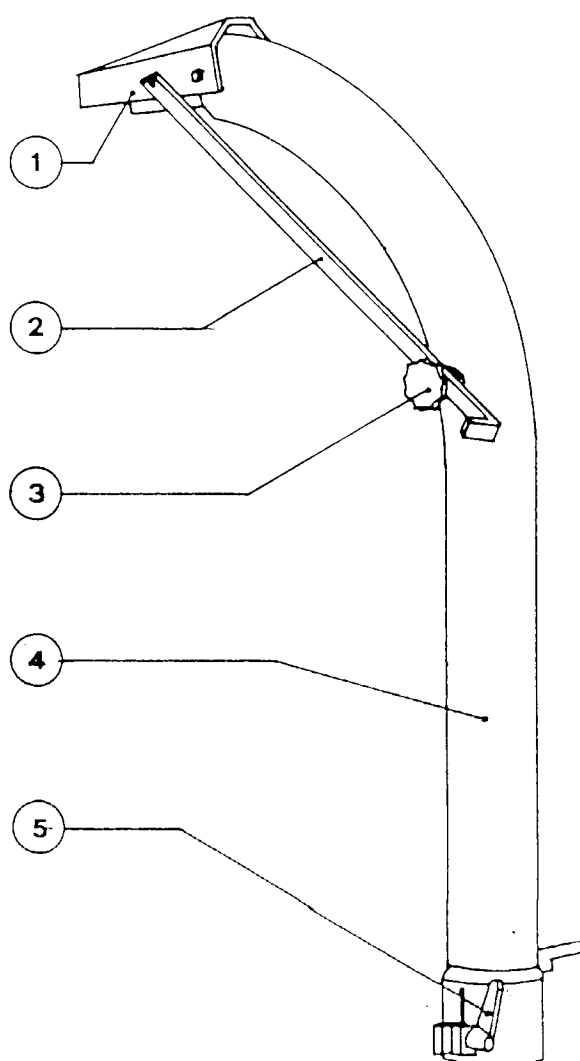


Tekening A

Lijst van onderdelen van tekening I op bladzijde 15:

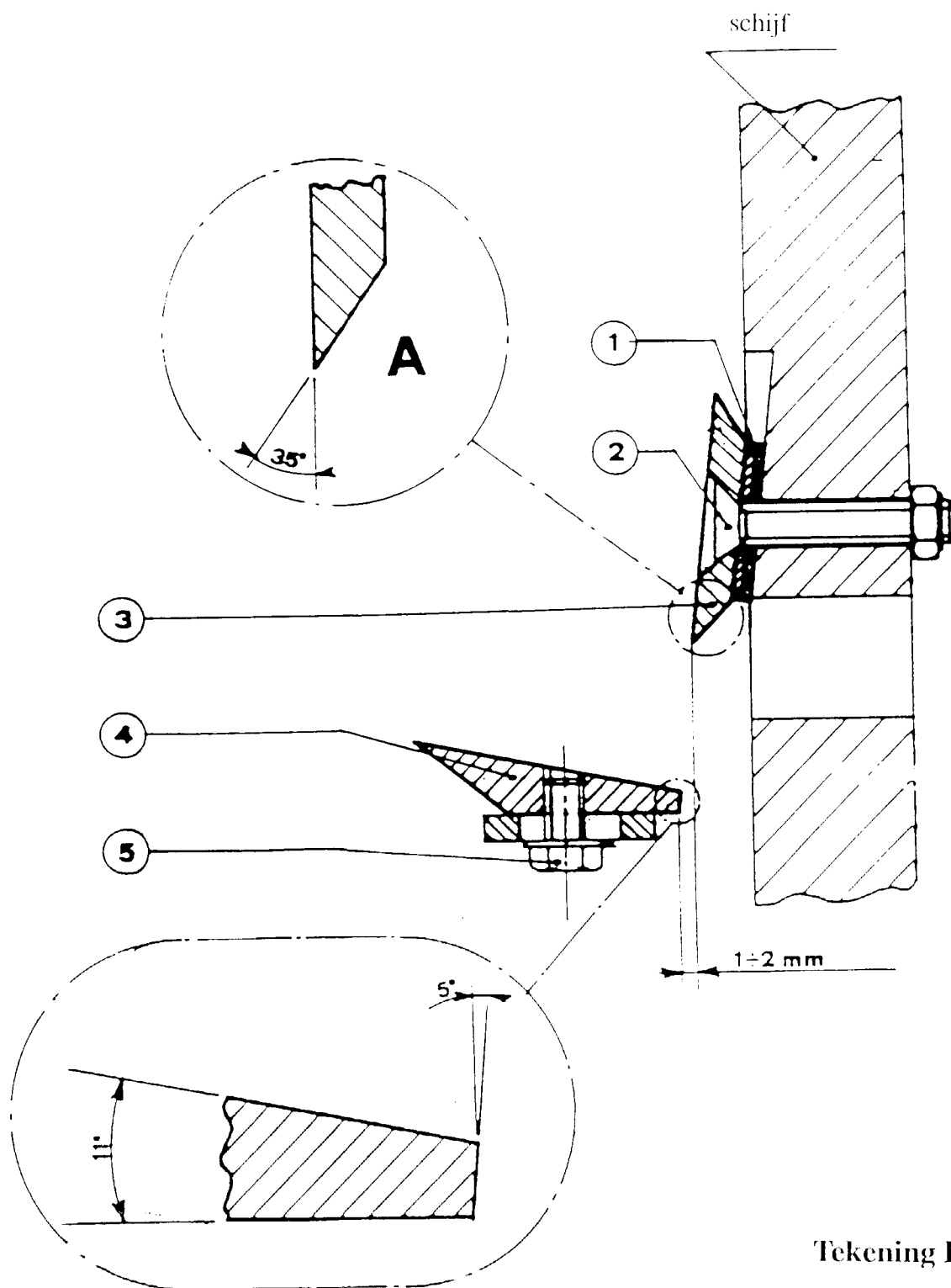
Pos.	Onderdeelnr.:	Omschrijving:
01	7068021501	Kap
02	7068021503	Afstelstang
03	09800010	Knop M10x30
04	7068021502	Afvoerpijp
05	09800100	Handel + M10x30 Bout

Houtversnipper-uitvoerpijp

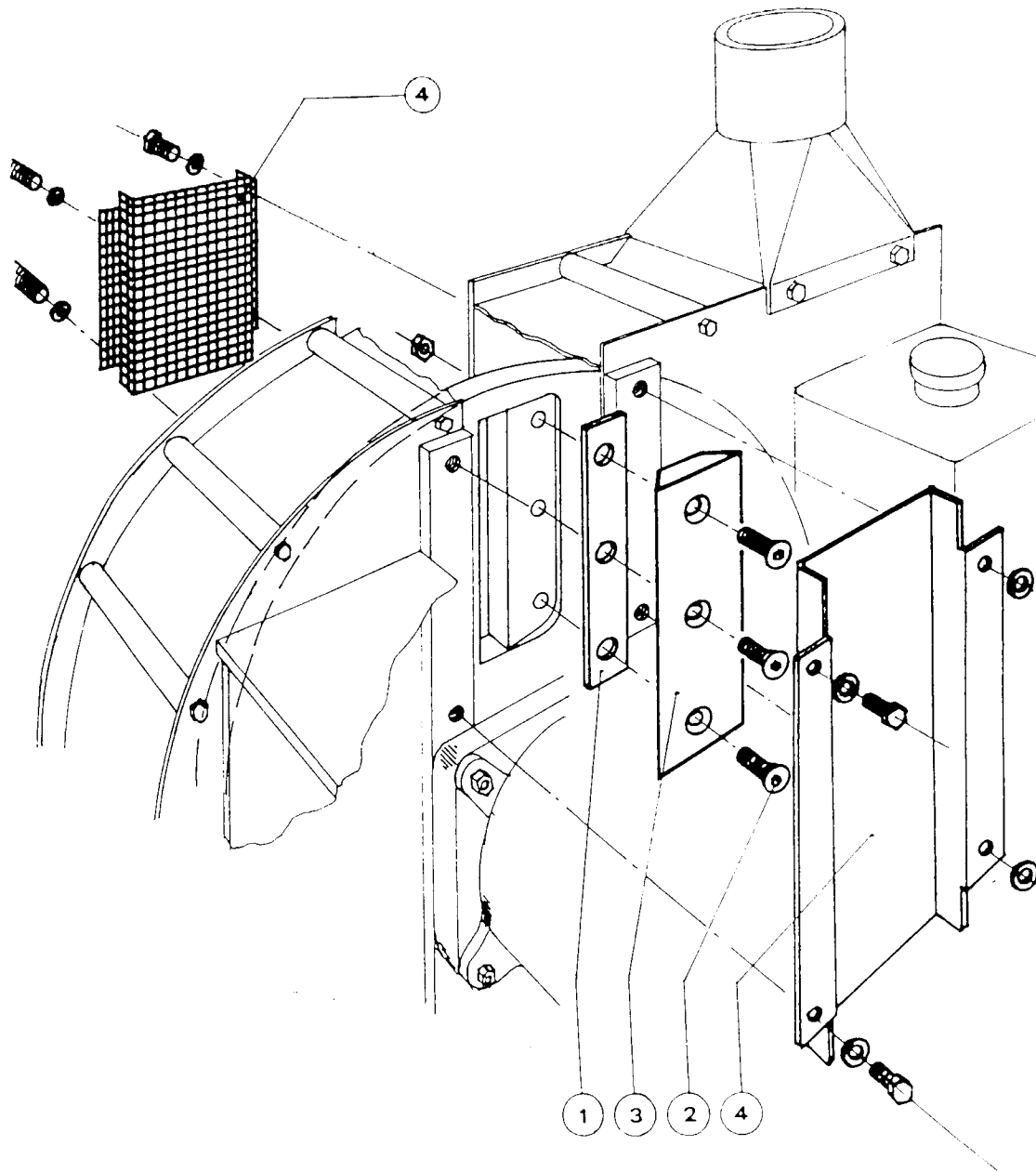


Tekening I

Mes- en tegenmes afstelling

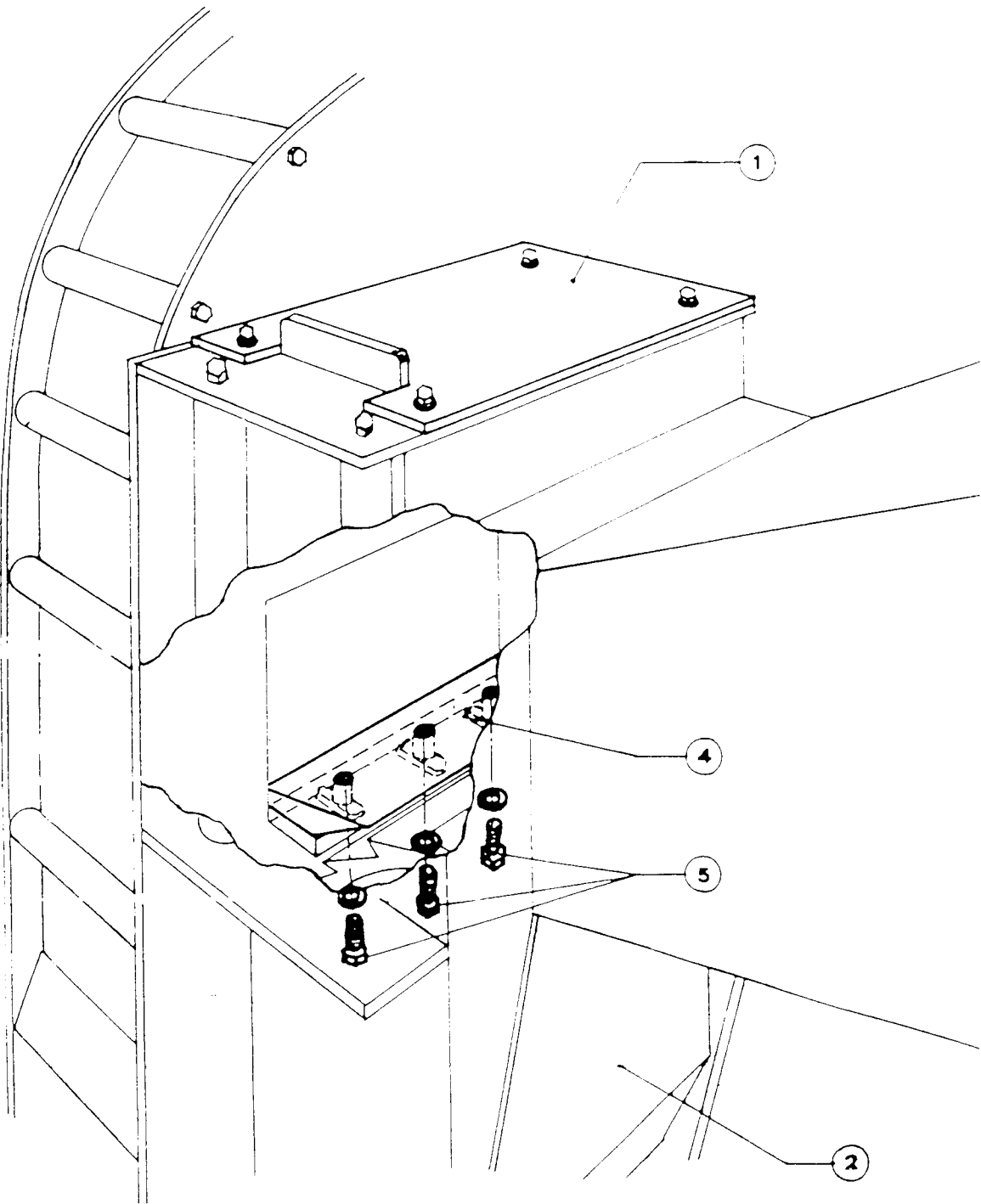


Mes de/montage



Tekening C

Tegenmes de/montage en afstelling



Tekening D

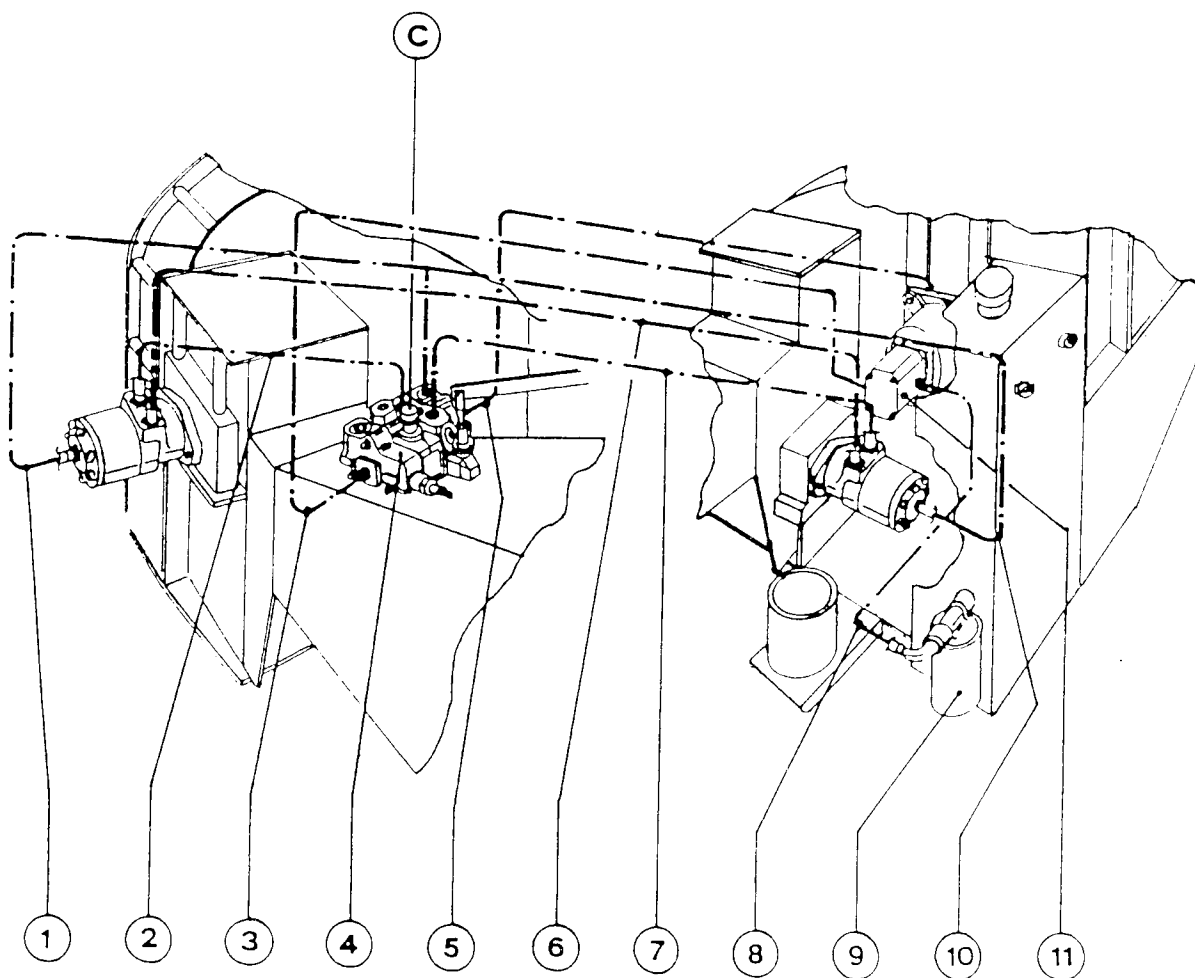
Lijst van onderdelen van tekening E op bladzijde 11:

Pos.	Onderdeelnr.:	Omschrijving:
01	08000138	slang R1T 1/4"x550 F90° 1/4" + 006 1/4"
02	08000223	slang R2T 3/8"x470 009 1/2" + 006 1/2"
03	08000253	slang R2T3/8"x650 F90° 3/8" + SF 3/8"
04	07000005	hydrauliek ventiel SD6
05	08000247	slang R2T 3/8"x540 F90° 3/8" + SF 3/8"
06	08000297	slang R2T 3/8"x95 009 1/2" + 006 1/2"
07	08000272	slang R2T 3/8"x700 F90° 3/8" + 006 1/2"
08	08000025	slang D.19x65
09	07800045	oliefilter AMF 151 CV1
10	08000142	slang R1T 1/4"x660 F90° 1/4" + 006 1/4"
11	06500200	hydrauliekpomp CPL5,7

Lijst van onderdelen van tekening F op bladzijde 12:

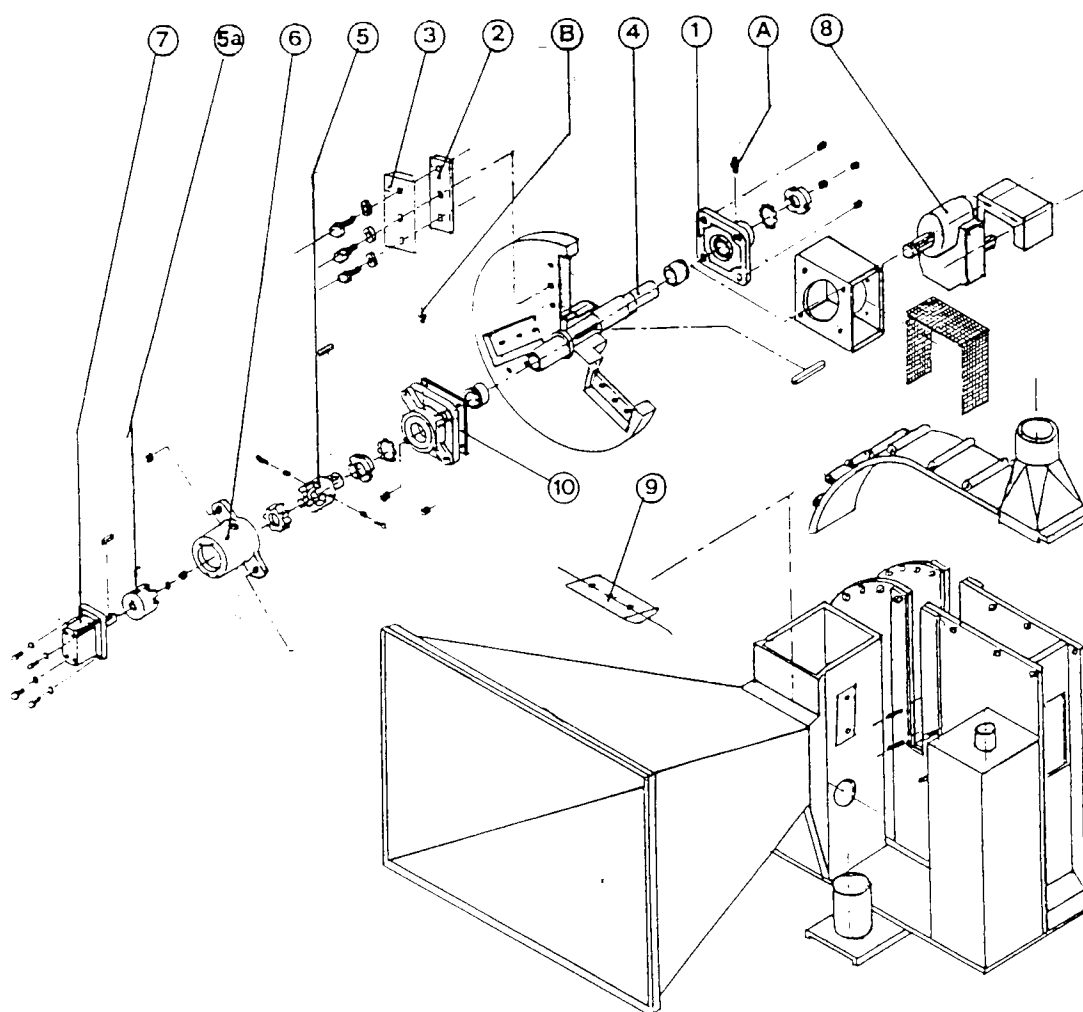
Pos.	Onderdeelnr.:	Omschrijving:
01	04800355	Flenshouder UKF211
02		Mes-afstelplaatje (snippergrootte)
03	02204650	Mes
04	02002650	As
05-05a	07500043	Komplete koppeling
06	01000688	Pomphouder
07		Zie blz. 10-11
08	04100005	Aftakas-versnellingsoverbrenging.
09	02204684	Tegenmes
10		Beschermplaat

Hydrauliek circuit voor aftakas versie



Tekening E

Versnipperschijf, as en lagers



Tekening F

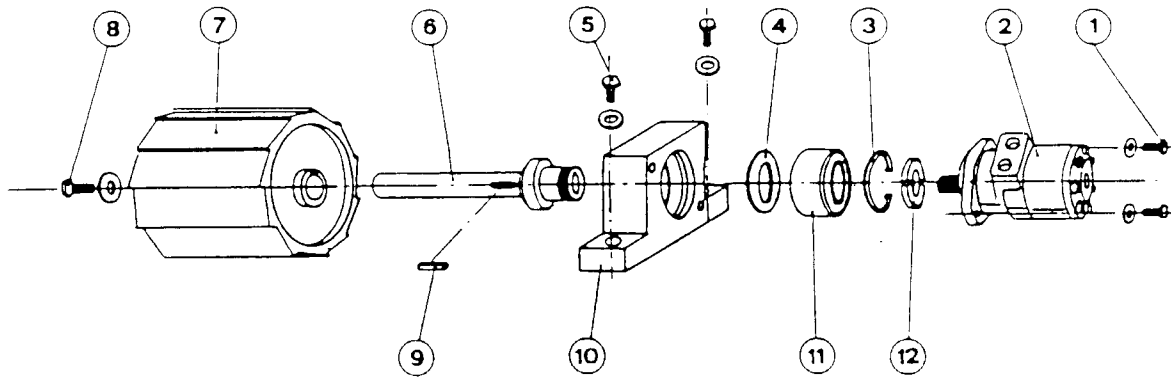
Lijst van onderdelen van tekening G op bladzijde 14:

Pos.	Onderdeelnr.:	Omschrijving:
01		Bout HHCH M10x30
02	03900018	Hydrauliekmotor AR160 NC25
03	09600352	Seegerring 78i
04	70680200	Vulring
05		Bout HHCH M10x25
06	02001885	As
07	01000650	Walsrol
08		Bout M12x50
09	09700196	Inlegspie 8x7x36
10	01000655	Walsrolhouder
11	04800250	Kogellager BA2B 633457
12	09600500	Ringmoer M40x1,5

Lijst van onderdelen van tekening H op bladzijde 14:

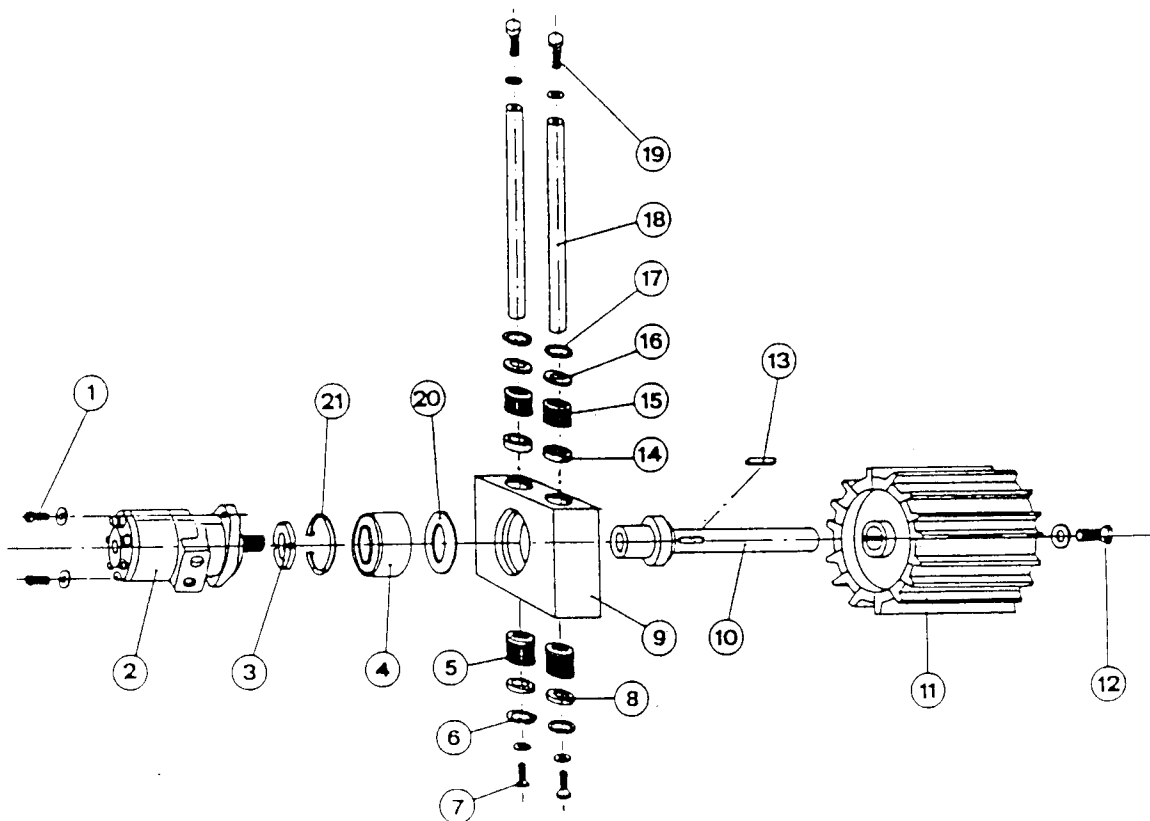
Pos.	Onderdeelnr.:	Omschrijving:
01		Bout HHEX M10x30
02	03900018	Hydrauliekmotor AR160NC25
03	09600500	Ringmoer M40x1,5
04	04800250	Kogellager BA 2B 633457
05	04800415	Naaldlager KH 3050 PP
06	09600335	Seegerring 45i
07		Bout HH M12x25
08	09600310	Oliekeering 45x30x4
09	01007680	Houder
10	02001885	As
11	02000651	Walsrol
12		Bout HH M12x50
13	09700196	Inlegspie 8x7x36
14	70680200	Opvulring
15	04800415	Naaldlager KH3050 PP
16	09600310	Oliekeering 45x30x4
17	09600335	Seegerring 45i
18	09500703	Geleider D30
19		Bout HH M12x25
20		Opvulring
21	09600351	Seegerring 75i

Gemonteerde vaste walsrol



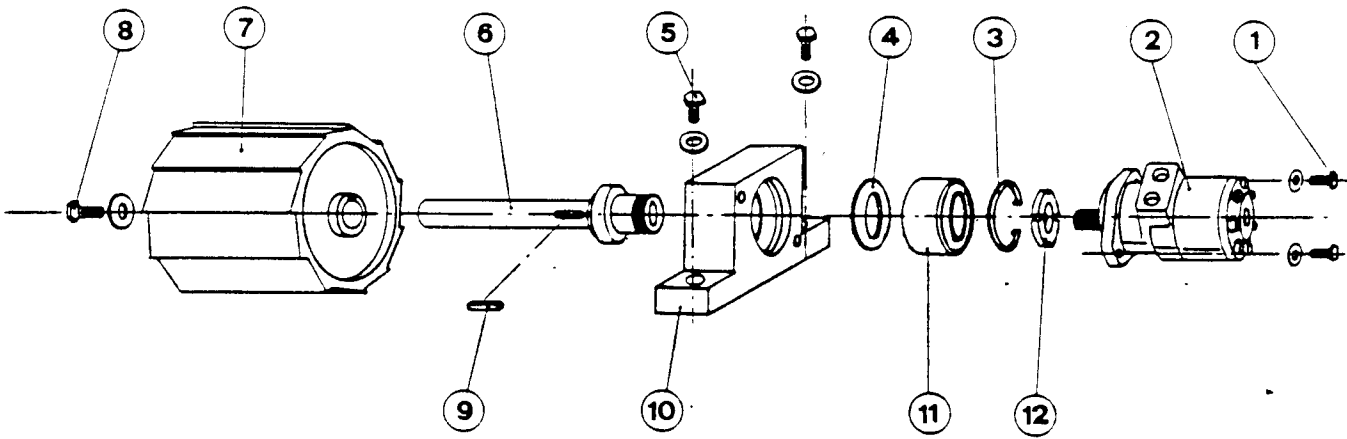
Tekening G

Mobiele voedingswals



Tekening H

FIXED FEED ROLLER

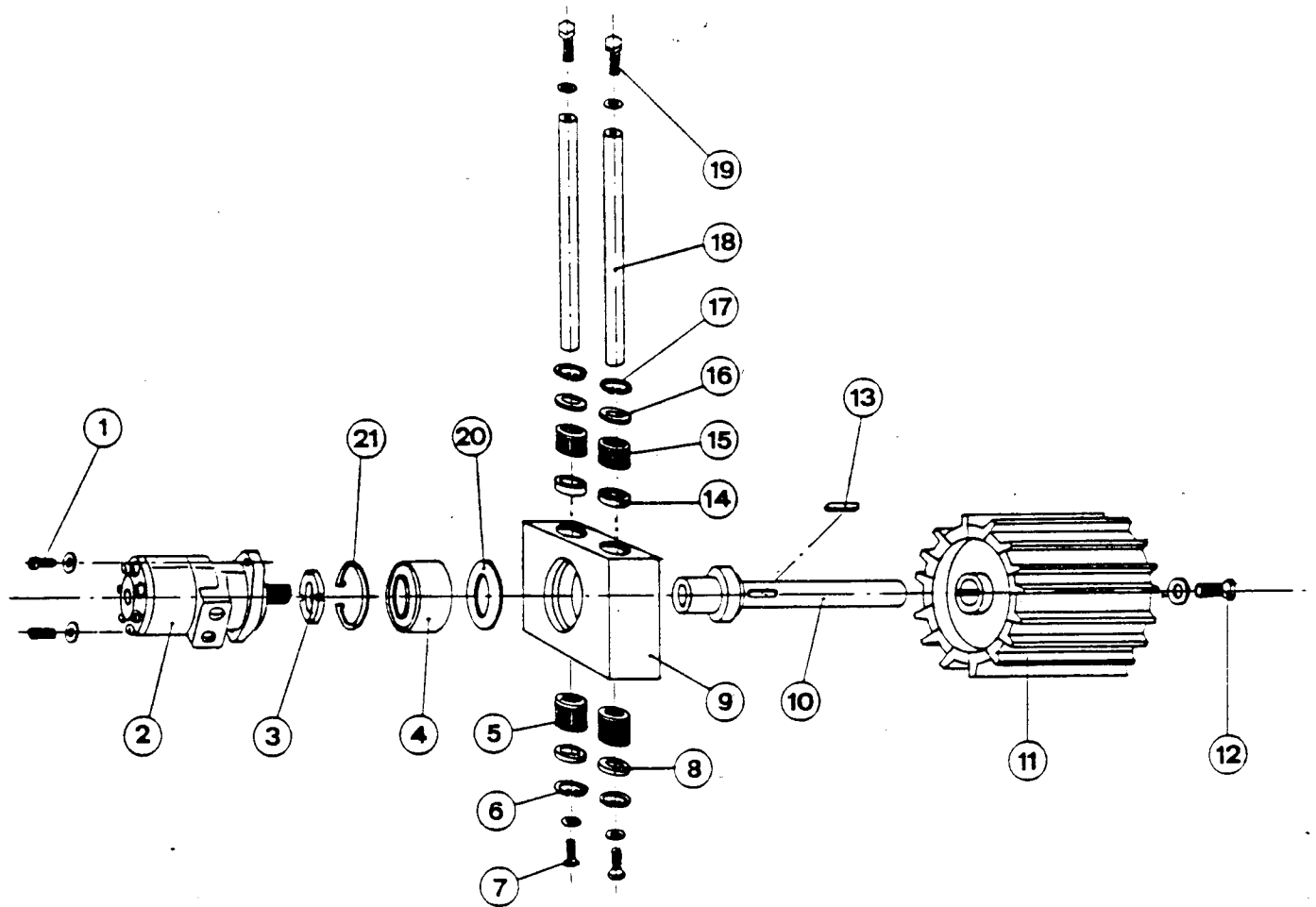


LIST OF SPARE PARTS SHOWN ON DRAWING PAGE 17

Pos.	Code number	Description
01		HHex. Screw M10 x 30
02	03900018	Hydraulic motor AR 160 NC25
03	09600500	Ring nut M40 x 1,5
04	04800250	Bearing BA 2B 633457
05	04800415	Bearing KH 3050 PP
06	09600335	Seeger 45 I
07		HH Screw M12 x 25
08	09600310	Oil seal 45 x 30 x 4
09	01007680	Support
10	02001885	Shaft
11	02000651	Roller
12		HH Screw M12 x 50
13	09700196	Key 8 x 7 x 36
14	70680200	Spacer
15	04800415	Bearing KH 3050 PPP
16	09600310	Oil seal 45 x 30 x 4
17	09600335	Seeger 45 I
18	09500703	Guide D. 30
19		HH Screw M12 x 25
20		Spacer
21	09600351	Seeger 75 I

MOBILE FEEDING ROLLER

MOBILE FEED ROLLER

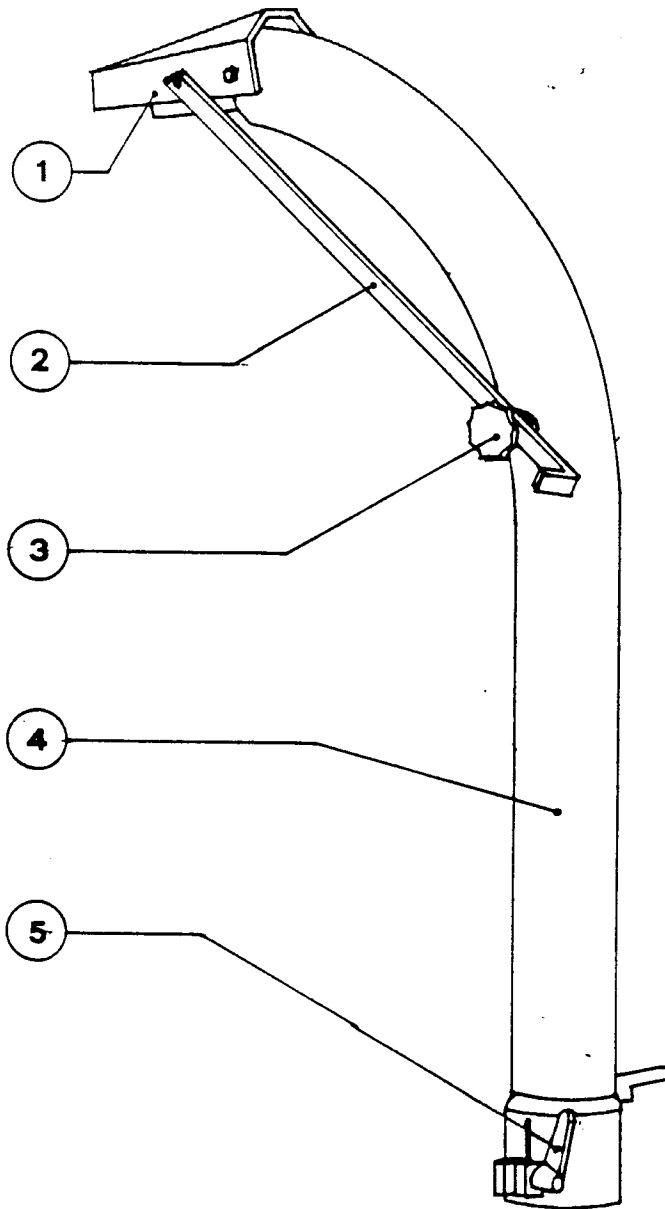


LIST OF SPARE PARTS SHOWN ON DRAWING PAGE 19

Pos.	Code number	Description
01	7068021501	Orientation cap
02	7068021503	Adjusting rod
03	09800010	Knob - Eleša VC P M10 x 30
04	7068021502	Duct
05	09800100	Handle MR 80 P M10 x 30

CHIPPER EJECTING PIPE

CHIPPER EJECTING PIPE



pezzolato

PEZZOLATO officine costruzioni meccaniche S.p.A.
12030 ENVIE (Cuneo Italia - Via Provinciale 4)
Tel. (0175) 78077 (3 linee urbane)
TELEX 314528 PEZZOL I
FAX (0175) 72101